

**JUKI**

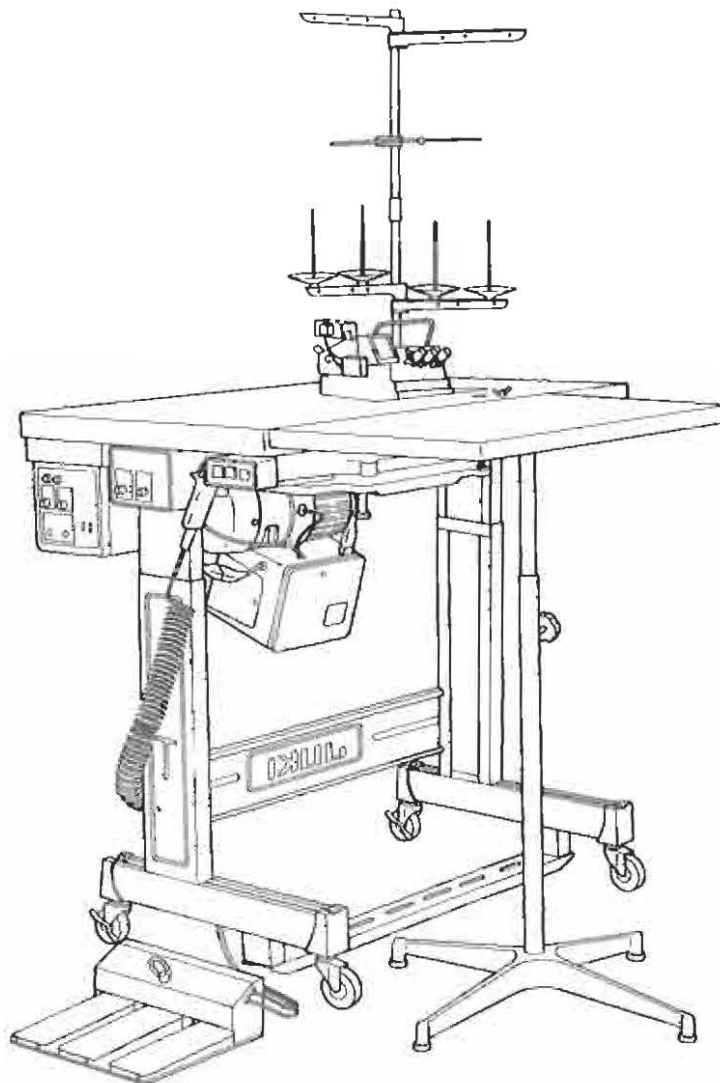
Compact-type Serging Machine

小型サージングマシーン

**ASN-1000**



# PARTS LIST



**BE011400PJA**

From the library of: Superior Sewing Machine & Supply LLC No.0314-01

# HOW TO MAKE USE OF THIS PARTS LIST

## パーツリストの見方

1. The part numbers of parts shown in the figure indicate the corresponding numbers (Ref. No.) shown by the Index.  
図に示された部品の品番は、図にふられてあるNo (Ref.No)に対応するインデックスによって、その品番がわかります。

### 2. Explanation of codes 記号の説明

#### 1) Codes on the "Note" column "注記" 欄の記号

- ① \*..... means this part is changed from the previous parts list.  
前回のパーツリストに対して今回変更された部品を意味します
- ② #01..... refer to the "Note" explanation at bottom of page.  
#01 ページ下の"注記"の説明を参照して下さい。

#### 2) Codes on the "E.C. (Engineering change)" column "変更年月" 欄の記号

- ① A.10/83.... Added from October, 1983  
1983年10月より追加された。
- ② D.10/83.... Obsolete from October, 1983  
1983年10月より削除された。

#### ③ When previous parts (Obsolete part) and new parts (Added parts) are not interchangeable with each other: 部品の互換性がない変更の場合

In this case, even obsolete part (D.) can be ordered with the obsolete part number, so select the parts with changed dates and place your orders.  
この場合は削除(D)された品番でもご注文できますから、変更年月により、いずれかの部品を選択してご注文下さい。

#### Example (例)

Ref. No.	Note 注記	Part No. 品番	Description	E.C. 変更年月	品名	Amt. Req. 数量
1	*	B1401-100-000	Needle bar	D.10/83	ハリボー	-
1-1	*	B1401-100-000-A	Needle bar	A.10/83	ハリボー	1
2	*	B1105-200-000	Frame cover	D.10/83	B1105-300-000	-
	*	B1105-300-000	Frame cover	A.10/83	フレームカバー	1

#### ④ In case when previous parts and new part are interchangeable with each other: 部品の互換性がある場合の変更

In this case the new part number is replaced on the "品名 (Japanese)" column of the previous parts, so please order by the new part number.  
この場合は、旧部品の和文品名欄にそれにかわる新しい品番が記入してありますので、新しい品番でご注文下さい

#### ⑤ C.10/83

1	*	B1105-500-000	Frame cover	C.10/83	<del>B1105-600-000</del>	1
		↑ Correct No. 正しい品番			↑ Wrong No. 誤り品番	

Please order by the correct part number.  
正しい品番でご注文下さい。

- ⑥ M.10/83..... The amount required is changed from October, 1983  
The new amount required is shown in the "Amt. Req." column.  
1983年10月より数量が変更になった。この場合数量欄には新しい数量が表示してあります。

#### 3) Codes on the "Amt. Req." column "数量" 欄の記号

- ① 2..... Indicates amount required is 2.  
数量、2個を表わします。
- ② 2.0..... Indicates length in meters. (unit is meter)  
長さ、2メートルを表わします。(単位はメートルです)
- ③ -..... Indicates parts obsoleted from the parts list.  
このパーツリストから削除された部品です。
- ④ (1)..... Indicates sub parts which construct the assembly part.  
Assembly part is shown as "asm." and クミ in Japanese, in the "Description" column.  
組部品を構成している子部品を表わします。組部品は品名欄に英文で "asm." 和文でクミと表示してあります

### When Ordering The Spare Parts:

In order to ensure that we deliver the correct parts to you, please clearly state when ordering the corresponding PART NUMBER (ex. B1109-012-A00) and also the PARTS LIST NUMBER (ex. 0010-01, given at the bottom right of the cover) or the MACHINE SERIAL NUMBER, because there are some parts which have been changed.

### 補用部品注文の際のご注意

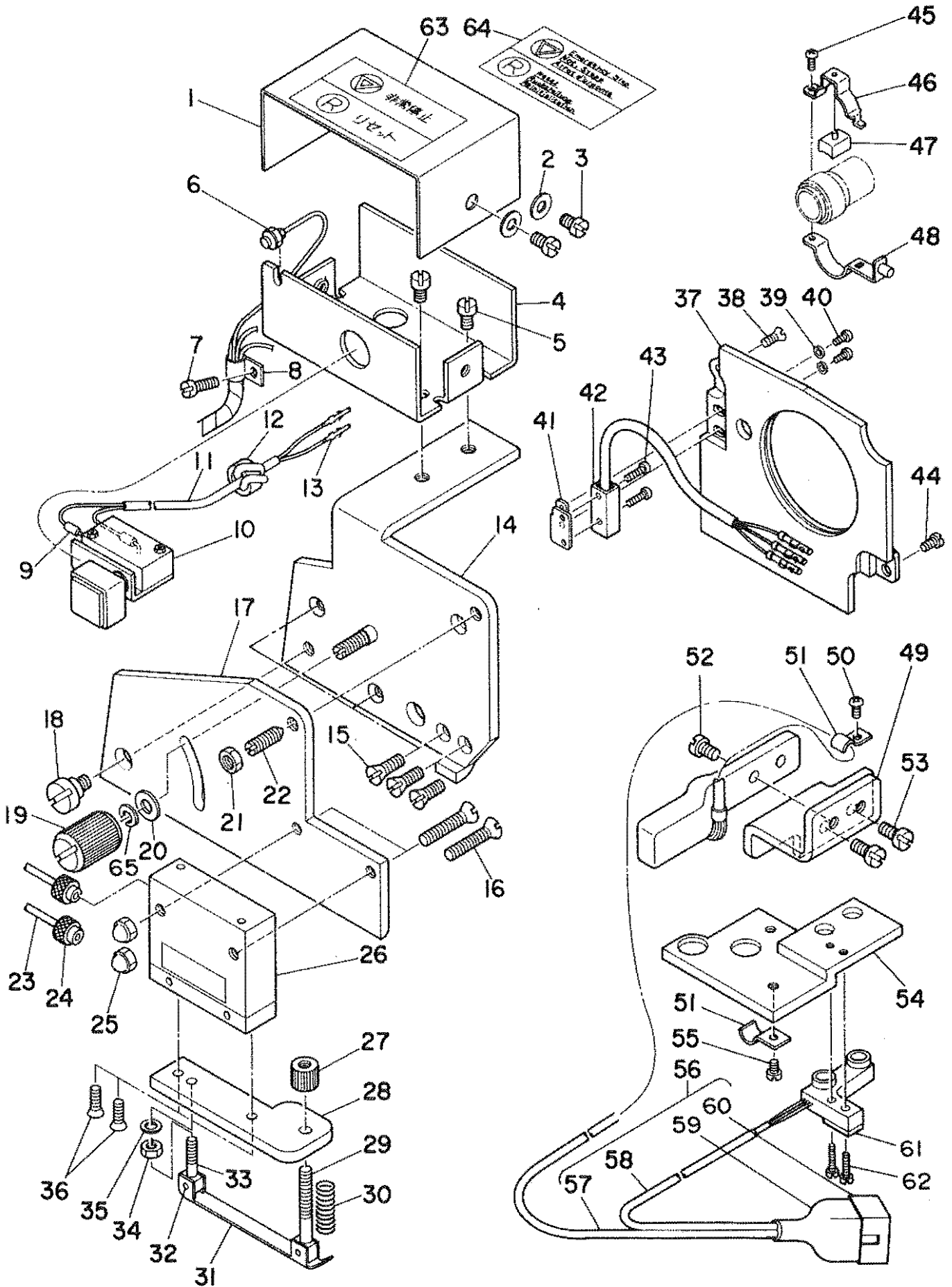
このパーツリストに記載されている補用部品をご注文の際は、部品の番号(例えば、B1109-012-A00)でご注文下さい。合わせて、ご覧のパーツリストの管理番号(表紙右下、例えば、No0010-01)又は、機械番号をご連絡頂ければ幸いです。又、改良のため部品の一部が変更になる場合がありますのでご了承下さい。

# CONTENTS

## 目 次

1.	CLOTH CONTROL COMPONENTS .....	1
	布制御関係	
2.	PRESSER FOOT & SOLENOID VALVE COMPONENTS .....	3
	押さえ・電磁弁関係	
3.	LEG COMPONENTS .....	5
	脚関係	
4.	TABLE COMPONENTS .....	7
	テーブル関係	
5.	VACUUMING BOX COMPONENTS .....	9
	集塵ボックス関係	
6.	PK-21: 3-PEDAL FOOT SWITCH .....	11
	3連ペダルスイッチ	
7.	MOTOR COMPONENTS .....	13
	モーター関係	
8.	CONTROL BOX COMPONENTS .....	15
	制御ボックス関係	
9.	CPU CIRCUIT BOARD COMPONENTS .....	17
	CPU基板関係	
10.	MC-50A: PSC BOX COMPONENTS .....	19
	PSCボックス関係	
11.	MC-50A: PSC CIRCUIT BOARD COMPONENTS .....	21
	PSC基板関係	
12.	CORD COMPONENTS .....	23
	コード関係	
13.	CORD COMPONENTS (FOR ASN-1000E) .....	25
	コード関係 (ASN-1000E用)	
14.	T036: SIDE CUTTER COMPONENTS .....	26
	サイドカッター関係	
15.	EXCLUSIVE PARTS FOR ASN-1000A .....	27
	ASN-1000A専用部品	
	NUMERICAL INDEX OF PARTS .....	29
	索引	

1. CLOTH CONTROL COMPONENTS  
 布制御関係



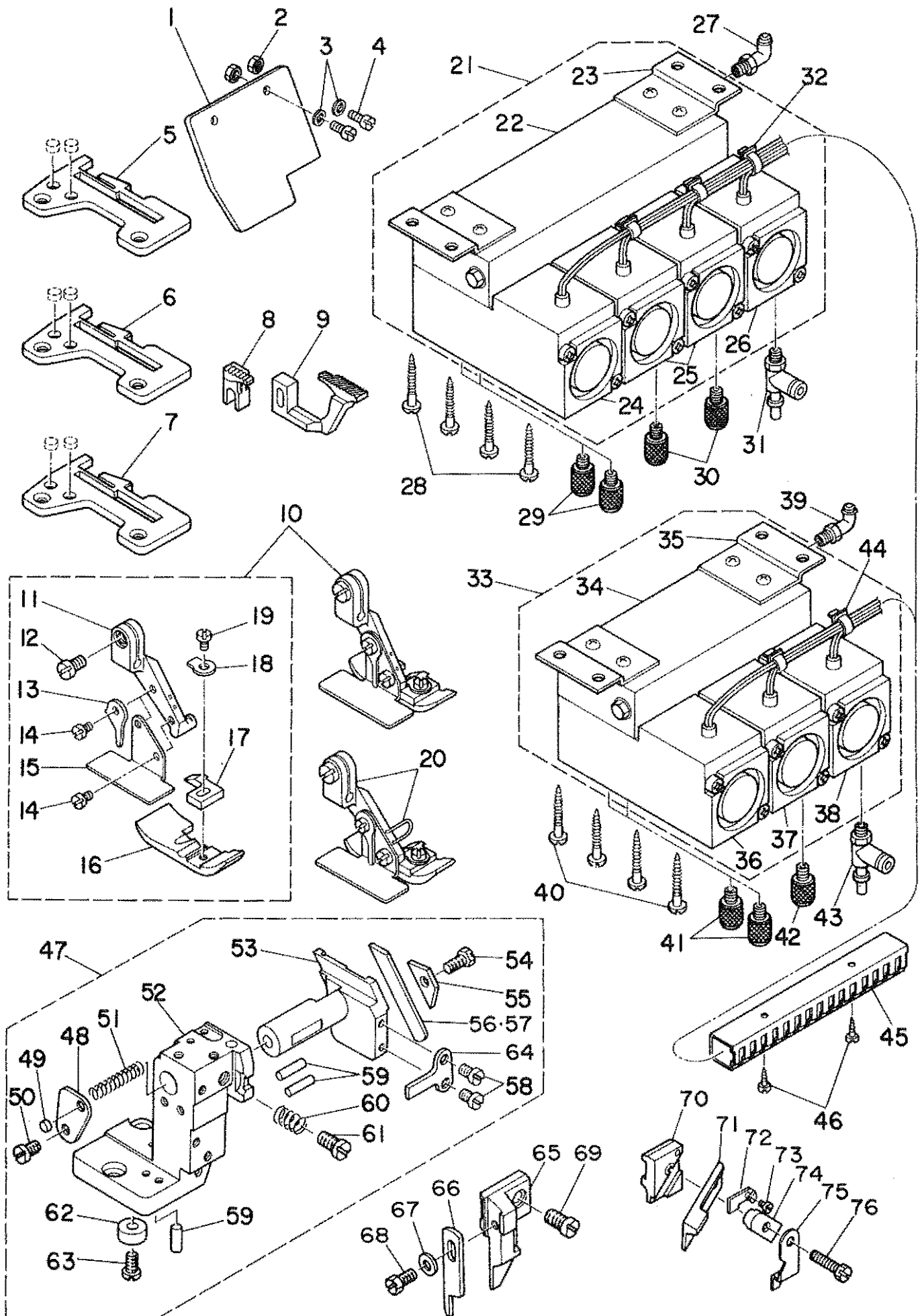
REF.NO.	NOTE	PART NO.	DESCRIPTION	ヒンメイ	AMT.
1		162-50102	EMERGENCY STOP SWITCH COVER	ヒシヨウテイシスイツチカバー	1
2		WP-0371016-SD	WASHER 3.7X8X1	ヒラサカネ 3.7X8X1	2
3		SS-6090420-SP	SCREW 9/64-40 L= 4.0	ヒラネジ 9/64-40 L=4	2
4		162-50201	EMERGENCY STOP SWITCH BASE	ヒシヨウテイシスイツチトタノイ	1
5		SS-7110510-SP	SCREW 11/64-40 L=5	マルヒラネジ 11/64-40 L= 5	2
6		161-82958	EMERGENCY STOP LAMP ASM.	ヒシヨウテイシランプクミ	1
7		SS-7090850-SP	SCREW 9/64-40 L=8	マルヒラネジ 9/64-40 L=8	1
8		MAT-80159T00	CORD HOLDER	デシケンコート ヒキトメ	1
9		E8760-452-F00	TUBE	スミチューブ	0.1
10		HA-0013500-00	PUSH-BUTTON SWITCH	オンホタンスイツチ	1
11		HW-5L12S22-28	CABTYRE CORD	キヤブタイコート	1.2
12		HN-0000500-00	RING CORE B	リングコア B	1
13		HK-0125300-00	PIN-SHAPE TERMINAL, MALE	ピンターミナル (オス)	2
14		161-85050	CLOTH CONTROL SWITCH BASE ASM.	ヌノセイキヨスイツチトタノイクミ	1
15		SS-2090640-TP	SCREW	マルサネジ	5
16		SM-1042001-SC	SCREW M4X0.7 L=20	サネジ	2
17		161-85100	CLOTH CONTROL CYLINDER BASE	ヌノセイキヨヨウシリンタトタノイ	1
18		SD-0700301-SD	HINGE SCREW D= 7 H= 3	タンネジ D=7 H=3	1
19		161-89003	ADJUSTING KNOB	シリンタートタノイチヨウセツマミ	1
20		WP-0450826-SC	WASHER 4.5X10X0.8	ヒラサカネ 4.5X10X0.8	1
21		NS-6110310-SP	NUT 11/64-40	ロウカクナツト 11/64-40	1
22		SS-8110750-SP	SCREW 11/64-40 L= 6.5	トメネジ 11/64-40 L=6.5	1
23		BT-0400251-EB	URETHANE HOSE, BLACK	ウレタンホース クロ	2.2
24		PJ-0320525-03	HOSE NIPPLE	ホウスニツブ	2
25		HM-7040062-SB	NUT M4	ロウカクナツト M4	2
26		PA-1001002-00	CYLINDER	ツインロウトシリンタ	1
27		161-08706	NUT	マエチヨウセツナツト	1
28		161-85209	ADJUSTING SHAFT BASE	ヌノオサエチヨウセツシクツタノイ	1
29		161-85308	PRESSER BAR ADJUSTING SHAFT B	ヌノオサエチヨウセツシクツバ	1
30		161-08607	SPRING	ヌノオサエバネ	1
31		161-06908	CLOTH PRESSER	ヌノオサエ	1
32		SS-7060810-SP	SCREW 3/32-56 L= 8.0	マルヒラネジ 3/32-56 L=8	2
33		161-85407	PRESSER BAR ADJUSTING SHAFT A	ヌノオサエチヨウセツシクツバ	1
34		NS-6090310-SP	NUT 9/64-40	ロウカクナツト 9/64-40	1
35		WP-0371016-SD	WASHER 3.7X8X1	ヒラサカネ 3.7X8X1	1
36		SM-1030801-SC	SCREW M3 L=8	サネコネジ M3X0.5 L=8	2
37		118-04804	COOLING FAN PLATE	ヒヤキヤクファンイタ	1
38		SS-1110840-SP	SCREW 11/64-40 L=8	サネジ 11/64-40 L=8	1
39		WP-0330500-0E	WASHER 3.3X6X0.5	ヒラサカネ 3.3X6X0.5	2
40		SM-4030601-SH	SCREW M3 X 6	ナヘコネジ M3X0.5 L=6	2
41		MAT-01615000	SWITCH BASE	ハリカスカウンツ スイッチトリツクタノイ	1
42		MAT-016610A0	STITCH COUNTING SWITCH ASM.	ハリカスカウンツ SW クミ	1
43		SM-4031201-SH	SCREW M3 X 12	ナヘコネジ M3X0.5 L=12	2
44		SS-7110840-SP	SCREW 11/64-40 L=7.8	マルヒラネジ 11/64-40 L=7.8	1
45		SS-4090815-SP	SCREW 9/64-40 L=8	ナヘネジ 9/64-40 L=8	1
46		MAT-01613000	MAGNET BASE C	ジシヤクトリツクタノイ C	1
47		MAT-01614000	STOPPER	マツリトメ	1
48		MAT-01612000	MAGNET BASE B	ジシヤクトリツクタノイ B	1
49		161-85803	LIGHT RECEIVING SENSOR BASE	ジエウセンサトタノイ	1
50		SS-7120710-SP	SCREW 3/16-28 L=7	マルヒラネジ 3/16-28 L=7	1
51		B3538-112-000	CORD HOLDER	コートオサエ	2
52		SS-6090420-SP	SCREW 9/64-40 L= 4.0	ヒラネジ 9/64-40 L=4	1
53		SS-6121010-SP	SCREW 3/16-28 L=10	ヒラネジ 3/16-28 L=10	2
54		161-85704	LIGHT EMITTING SENSOR BASE	ハツコウセンサトタノイ	1
55		SS-7090420-SP	SCREW 9/64-40 L=3.5	マルヒラネジ 9/64-40 L=3.5	1
56		161-82354	SENSOR ASM.	センサクミ	1
57		MAT-016460A0	LIGHT RECEIVING ELEMENT ASM.	ジエウセンサクミ	(1)
58		MAT-016410A0	LIGHT EMITTING DIODE ASM.	ハツコウセンサクミ	(1)
59		MAT-01647000	9-POLE PLUG COVER	ナイロンプラグカバー	(1)
60		HK-0126000-90	9-POLE PLUG	ナイロンプラグ	(1)
61		161-87304	SPACER	ハツコウセンサトリツクサヘサ	1
62		SS-7060510-SP	SCREW 3/32-56 L=4.8	マルヒラネジ 3/32-56 L=4.8	2
63	#01	161-87502	EMERGENCY STOP SEAL	ヒシヨウテイシシール (コクナイ)	1
64	#02	161-87601	EMERGENCY STOP SEAL	ヒシヨウテイシシール (ユシツ)	1
65		WS-0510002-KN	SPRING WASHER	ハネサカネ 5.1X9.2X1.3	1

Note (注記) #01.....For domestic use  
#02.....For export

国内用  
輸出用

## 2. PRESSER FOOT & SOLENOID VALVE COMPONENTS

押さえ・電磁弁関係



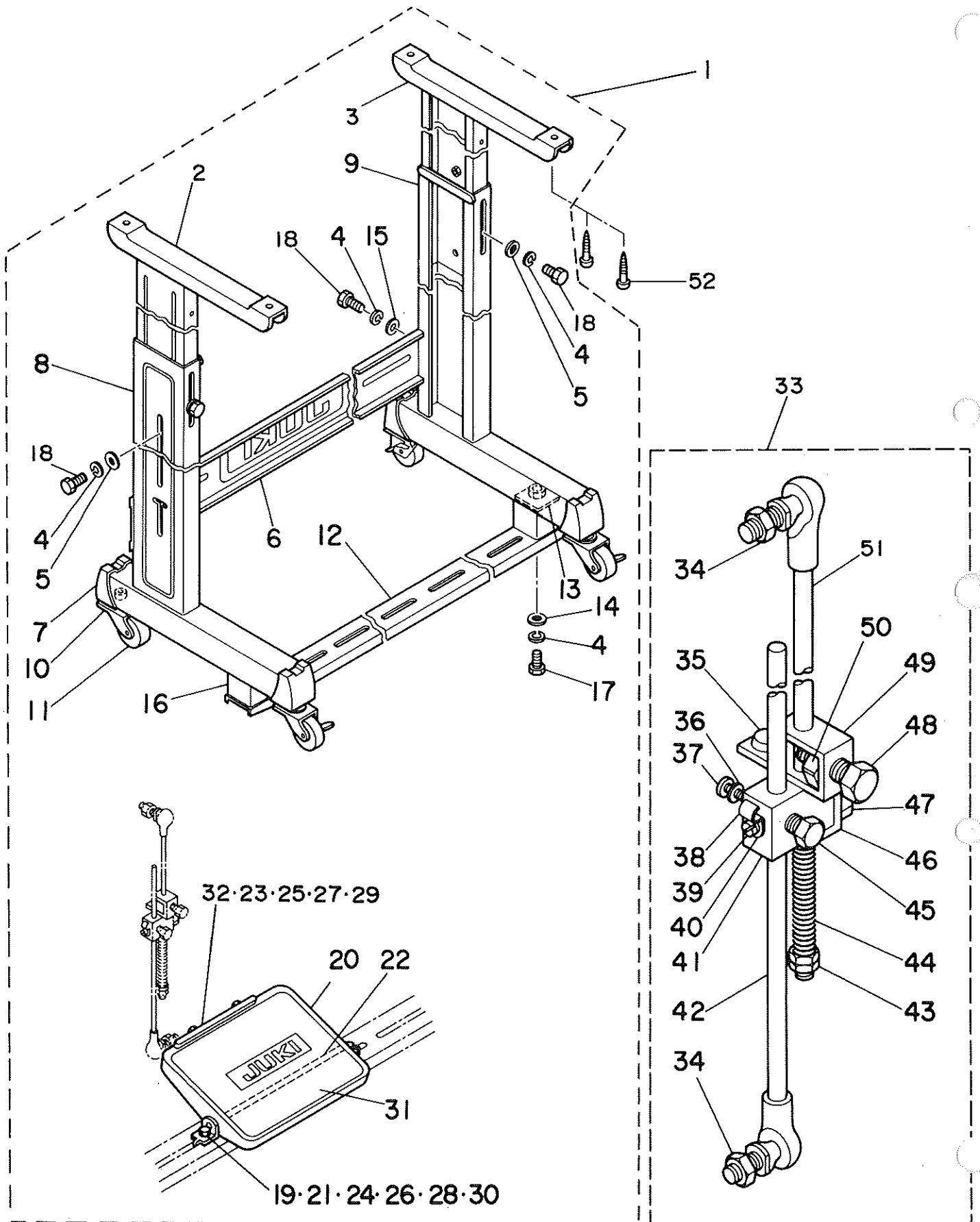
REF. NO.	NOTE	PART NO.	DESCRIPTION	ヒョウメイ	AMT.
1	#01	161-90209	SAFETY PLATE	メネコカハ	1
2	#01	NS-6090310-SP	NUT 9/64-40	ワザカワサ 9/64-40	2
3	#01	WP-0370316-SD	WASHER 3.7X8X0.3	ヒラシカネ 3.7X8X0.3	2
4	#01	SS-4090815-SP	SCREW 9/64-40 L=8	ナハネジ 9/64-40 L=8	2
5	#02	R4100-H5E-00A	THROAT PLATE	ワイタ	1
6	#03	R4100-H5F-00A	THROAT PLATE	ワイタ	1
7	#04	R4100-H5G-00A	THROAT PLATE	ワイタ	1
8		161-03400	MAIN FEED DOG	ウオウリハ	1
9		161-04101	DIFFERENTIAL FEED DOG	ワウリハ	1
10		161-87452	PRESSER FOOT ASM.	オウエカゴウ	1
11		161-90407	PRESSER FOOT HINGE	オウヒンジ	(1)
12		SS-6090650-SP	SCREW 9/64-40 L=6	ヒラネジ 9/64-40 L=6	(1)
13		B1530-804-000	STOPPER	オウ ストッパ	(1)
14		SS-3060710-SP	SCREW 3/32-56 L=0.8	ナハネジ 3/32-56 L=0.8	(2)
15		161-90308	PRESSER BAR GUIDE	メノオウ アンガイ	(1)
16		161-91108	PRESSER FOOT	オウ	(1)
17		B1509-804-C00	STITCH TONGUE	キスハリタ	(1)
18		B1508-804-00B	SPRING	オウ トリツカハネ	(1)
19		SS-7080520-SP	SCREW 1/8-44 L=4.9	メネジネジ 1/8-44 L=4.9	(1)
20	#01	161-87460	PRESSER FOOT ASM.	オウ カゴウ	1
21		PV-0351070-A0	SOLENOID VALVE ASM.	ソレノイドバルブ	1
22		PV-0351070-00	MANIFOLD	マニホールド	(1)
23		GES-12107000	MANIFOLD BRACKET	マニホールド フラケット	(2)
24		PV-1505070-00	5-WAY SOLENOID VALVE	5ホウオトリソレノイド	(1)
25		PV-1305060-00	3-WAY SOLENOID VALVE	3ホウオトリソレノイド	(2)
26		PV-1205010-00	2-WAY SOLENOID VALVE	2ホウオトリソレノイド	(1)
27		PJ-3040851-01	ELBOW UNION GXPT1/8	エルボユニオン GXPT1/8	1
28		SK-3412000-SC	WOOD SCREW D=4.1 L=20	メネジネジ D=4.1 L=20	4
29		PJ-0320525-03	HOSE RIPLE	ホースツブ	2
30		PJ-0320540-01	HOSE RIPLE	ホースツブ	2
31		PC-0105110-00	SPEED CONTROLLER	スピードコントローラ	1
32		EA-9500801-00	CABLE BAND	ケーブルバンド	18
33	#05	PV-0351080-A0	SOLENOID VALVE ASM.	ソレノイドバルブ	1
34	#05	PV-0351080-00	MANIFOLD	マニホールド	(1)
35	#05	GES-12107000	MANIFOLD BRACKET	マニホールド フラケット	(2)
36	#05	PV-1205010-00	2-WAY SOLENOID VALVE	2ホウオトリソレノイド	(1)
37	#05	PV-1305060-00	3-WAY SOLENOID VALVE	3ホウオトリソレノイド	(1)
38	#05	PV-1505070-00	5-WAY SOLENOID VALVE	5ホウオトリソレノイド	(1)
39	#05	PJ-3040851-01	ELBOW UNION GXPT1/8	エルボユニオン GXPT1/8	1
40	#05	SK-3412000-SC	WOOD SCREW D=4.1 L=20	メネジネジ D=4.1 L=20	4
41	#05	PJ-0320525-03	HOSE RIPLE	ホースツブ	2
42	#05	PJ-0320540-01	HOSE RIPLE	ホースツブ	2
43	#05	PC-0105110-00	SPEED CONTROLLER	スピードコントローラ	1
44	#05	EA-9500801-00	CABLE BAND	ケーブルバンド	17
45		HX-0001300-00	CORDHIT	ヒヤンクワ	0.3
46		SK-3482500-SC	WOOD SCREW D=4.8 L=25	メネジネジ D=4.8 L=25	2
47		161-91256	LOWER KNIFE BRACKET ASM.	ウメス トリツカハネ カゴウ	1
48		118-46904	SPRING STOPPER	ウメス スプリング ストッパ	(1)
49		118-06304	PLUG	ワウツバ	(1)
50		SS-7110720-SP	SCREW 11/64-40 L=7	メネジネジ 11/64-40 L=7	(1)
51		118-46607	SPRING	ウメス スプリング	(1)
52		118-47803	LOWER KNIFE SUPPORT BRACKET	ウメス トリツカハネ	(1)
53		118-46201	LOWER KNIFE SLIDE STOP	ウメス スライド ストッパ	(1)
54		SS-9111010-SP	SCREW 11/64-40 L=9.5	ワウツバ 11/64-40 L=9.5	(1)
55		118-46102	LOWER KNIFE PRESSER PLATE	ウメスオウ	(1)
56		118-46003	LOWER KNIFE	ウメス	(1)
57	#06	119-64509	CERAMIC LOWER KNIFE	セラミック ウメス	(1)
58		SS-7090710-SP	SCREW 9/64-40 L= 6.8	メネジネジ 9/64-40 L=6.8	(2)
59		118-46805	HOLDER PIN	オウピン	(3)
60		R4115-704-000	SPRING	スプリング トメネジハネ	(1)
61		SS-7151120-SP	SCREW 15/64-28 L=11	メネジネジ 15/64-28 L=11	(1)
62		B2739-761-000	WASHER	ワシカネ	(1)
63		SS-7110840-SP	SCREW 11/64-40 L=7.8	メネジネジ 11/64-40 L=7.8	(1)
64		118-46409	ROTATING STOPPER	ウメス スライド ストッパ	(1)
65		118-45302	UPPER KNIFE SUPPORT A	ヒラメスオウ A	1
66		118-45609	KNIFE	ヒラメス	1
67		WP-0370316-SD	WASHER 3.7X8X0.3	ヒラシカネ 3.7X8X0.3	1
68		SS-9090813-7P	SCREW 9/64-40 L=8	ワウツバ 9/64-40 L=8	1
69		SS-6111040-SP	SCREW 11/64-40 L= 9.5	ヒラネジ 11/64-40 L=9.5	1
70	#01	115-98000	UPPER KNIFE SUPPORT	ウメスオウ	1
71	#01	118-45807	UPPER KNIFE	ウメス	1
72	#01	115-65702	WASHER	ウメスオウ ワシカネ	1
73	#01	SS-4066310-SP	SCREW 3/32-56 L=2.5	ナハネジ 3/32-56 L=2.5	1
74	#01	115-65504	UPPER KNIFE PRESSER PLATE	ウメスオウ	1
75	#01	115-65603	UPPER KNIFE COVER	ウメスカハ	1
76	#01	SS-9111610-SP	SCREW 11/64-40 L=16	ワウツバ 11/64-40 L=16	1

Note (注記) #01.....For export  
#02.....For MO-2404-0E5-300/SN1H  
#03.....For MO-2404-0F5-300/SN1H  
#04.....For MO-2404-0G5-300/SN1H  
#05.....For ASN-1000E  
#06.....Special order part

輸出用  
MO-2404-0E5-300/SN1H用  
MO-2404-0F5-300/SN1H用  
MO-2404-0G5-300/SN1H用  
ASN-1000E用  
特別注文部品

3. LEG COMPONENTS

脚關係





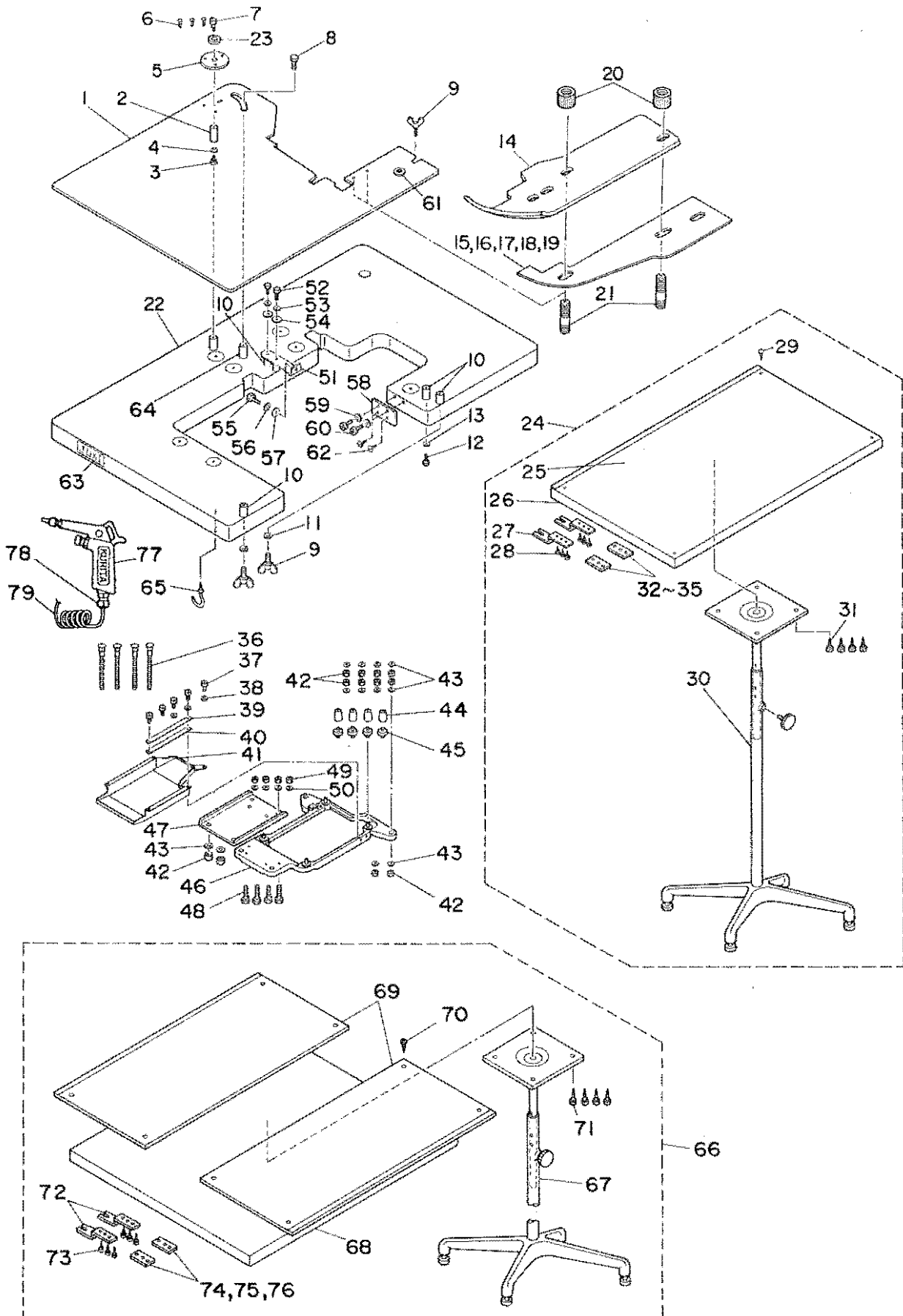
REF.NO.	NOTE	PART NO.	DESCRIPTION	ヒソメイ	AWT.
1		162-51860	T-STAND COMPL.	T キヤク ケツゴウ	1
2		180-52605	UPPER LEG, LEFT	ウツキヤクケツゴウ(ヒタリ)	(1)
3		180-77800	UPPER LEG, RIGHT	ウツキヤクケツゴウ(ミキ)	(1)
4		WS-0861410-KR	SPRING WASHER 8.6X15X1.4	ハネサカネ 8.6X15X1.4	(12)
5		170-07907	WASHER	Tカクタチヨウセツイタヨウヒラサカネ	(6)
6		162-51803	STAND SIDE SUPPORT	ヨコシチュウ	(1)
7		180-78204	CAP	キャクトイキヤツプ	(4)
8		180-77909	LOWER LEG, LEFT	シチュウケツゴウ(ヒタリ)	(1)
9		180-78006	LOWER LEG, RIGHT	シチュウケツゴウ(ミキ)	(1)
10		170-07105	RING	Zカクタキヤクリンク	(4)
11		170-07204	CASTER	キヤスター	(4)
12		180-78303	LEG BOTTOM SUPPORT	シタンシチュウ	(1)
13		170-07402	NUT	44カクナツト	(2)
14		170-08004	WASHER	フミイタサエタイヨウヒラサカネ	(2)
15		170-08103	WASHER	Zウツカクナツト	(4)
16		180-68601	ADJUSTING BRACKET	フミイタチヨウセツイ	(2)
17		SM-9088013-SE	SCREW M8 L=80	ロツカクホルト M8 L=80	(2)
18		SM-9082023-SE	SCREW M8 L=20	ロツカクホルト M8 L=20	(10)
19	#01	111-59001	PEDAL SHAFT BRACKET	フミイタ シツクウケ	(2)
20	#01	111-58805	PEDAL	フミイタ	(1)
21	#01	D8113-555-B00	PEDAL BUSHING	フミイタ フツシユ	(2)
22	#01	D8115-555-B00	PEDAL SHAFT	ハタル シツク	(1)
23	#01	170-08004	WASHER	フミイタサエタイヨウヒラサカネ	(2)
24	#01	NM-6080721-SE	NUT M8	ロツカクナツト M8	(2)
25	#01	SM-9061203-SE	SCREW M6 L=12	ロツカクホルト M6 L=12	(2)
26	#01	SM-9082023-SE	SCREW M8 L=20	ロツカクホルト M8 L=20	(2)
27	#01	WP-0671016-SE	WASHER 6.7X13X1	ヒラサカネ 6.7X13X1	(2)
28	#01	WP-0871602-SE	WASHER 8.7X18X1.6	ヒラサカネ 8.7X18X1.6	(4)
29	#01	WS-0861410-KR	SPRING WASHER 8.6X15X1.4	ハネサカネ 8.6X15X1.4	(2)
30	#01	161-88161	CONNECTING ROD ASM.	レンケツホウソウクミ	(1)
31	#01	111-58904	PEDAL MAT	フミイタ マツト	(1)
32	#01	111-58706	PEDAL ADJUSTING PLATE	フミイタ チヨウセツイ	(1)
33	#01	161-88161	CONNECTING ROD ASM.	レンケツホウソウクミ	1
34	#01	NM-6060001-SE	NUT M6	ロツカクナツト M6 1シユ	(2)
35	#01	MAT-01266000	MAGNET	シツシヤク	(1)
36	#01	WP-0330500-MB	WASHER 3.3X6X0.5	ヒラサカネ コカタマル M3	(2)
37	#01	SM-4031201-SB	SCREW M3 L=12	ナハコネシ M3X0.5 L=10	(2)
38	#01	B3538-112-000	CORD HOLDER	コートオサエ	(1)
39	#01	SM-4030401-SC	SCREW (EUROPE)	ナハコネシ M3X0.5 L=4	(1)
40	#01	WP-0330501-SB	WASHER M3	ヒラサカネ ミカキマル M3	(1)
41	#01	MAT-81133T00	SWITCH INSTALLING BASE	スイッチ トリツクタイ	(1)
42	#01	161-88153	CONNECTING ROD ASM. A	レンケツホウウクミ	(1)
43	#01	NM-6060003-SC	NUT M6	ロツカクナツト M6 3シユ	(2)
44	#01	D7130-555-B00	SPRING	レンケツホー ハネ	(1)
45	#01	SM-9060813-SE	SCREW M6 L=8	ロツカクホルト M6 L=8	(1)
46	#01	MAT-81136T00	STOPPER	シツシヤク トリツクタイ ストルハ-	(1)
47	#01	SM-9060813-SE	SCREW M6 L=8	ロツカクホルト M6 L=8	(1)
48	#01	SM-9081423-SE	SCREW M8 L=14	ロツカクホルト M8 L=14	(1)
49	#01	MAT-81134T00	MAGNET MOUNTING BASE	シツシヤク トリツクタイ	(1)
50	#01	NM-6080721-SE	NUT M8	ロツカクナツト M8	(1)
51	#01	161-89854	CONNECTING ROD ASM. B	レンケツホウウクミ	(1)
52		SK-3514000-SC	WOOD SCREW D=5.1 L=40	マルモクネジ	4

Note (注記) #01....Not necessary for ASN-1000E

ASN-1000Eは不要

4. TABLE COMPONENTS

テーブル関係



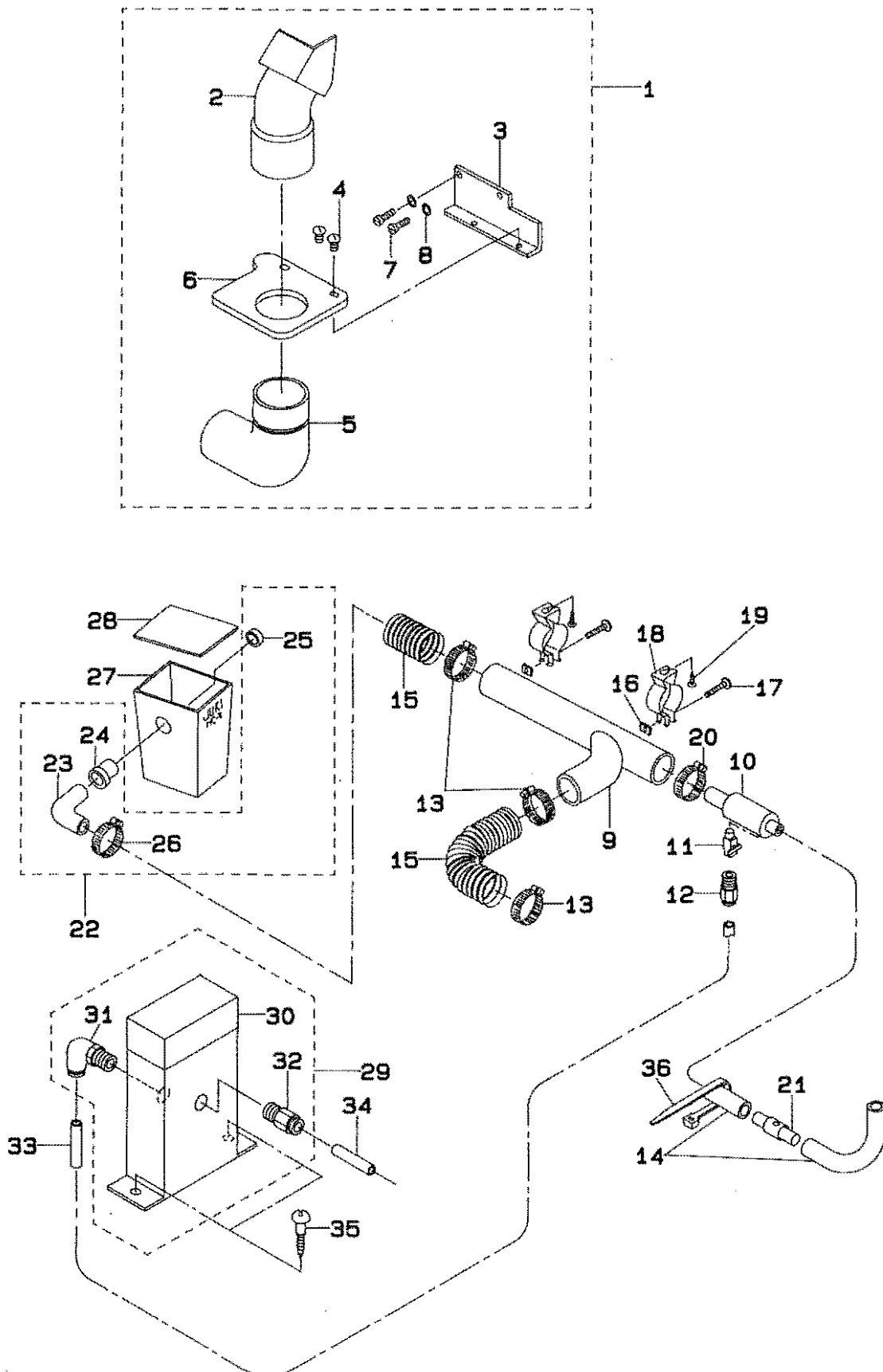
REF. NO.	NOTE	PART NO.	DESCRIPTION	ヒンメイ	AMT.
1		161-86009	CLOTH PLATE	ヌメ*イ	1
2		161-86207	ANCHOR	アンカ*シ*ク	1
3		SH-4040601-SH	SCREW M4 L=6	ナ*コネツ* M4X0.7 L=6	1
4		WS-0410002-KN	SPRING WASHER	ハ*ネサ*カ*ネ M4	1
5		161-86108	CLOTH PLATE FIXED PLATE	ヌメ*イ*ク*イ*ン	1
6		SS-6110480-SP	SCREW 11/64-40 L=4.3	ヒラネツ* 11/64-40 L=4.3	3
7		SD-0900702-TP	HINGE SCREW D=9 H=7	タ*ンネツ* D=9 H=7	1
8		SM-6041202-TP	SCREW M4X0.7 L=12	ロウカクナ*ト*ト	1
9		161-87007	WING BOLT	チヨウボ*ト	3
10		GAS-11153000	WOOD INSERT	ウ*ト* イ*ン*サ*ト	5
11		WP-0651646-SC	WASHER	ヒラサ*カ*ネ	2
12		SM-4062501-SC	SCREW M6 L=25	ナ*コネツ* M6 L=25	1
13		WP-0641601-SC	WASHER	ヒラサ*カ*ネ ミカ*キ*マ M6	1
14		162-45706	CLOTH GUIDE B	フ*ア*ン*チ*イ B	1
15	#01	161-90605	SPACER A 0.5	ス*パ*ー A0.5	1
16	#01	161-90704	SPACER B 1.0	ス*パ*ー B1.0	1
17	#01	161-90803	SPACER C 2.0	ス*パ*ー C2.0	1
18	#01	161-90902	SPACER D 1.5	ス*パ*ー D1.5	1
19	#01	161-91009	SPACER E 3.0	ス*パ*ー E3.0	1
20		161-91405	CLOTH GUIDE KNOB	ヌメ*カ*イ*ト*ツ*マ*ミ	1
21		161-87908	SCREW	カ*イ*ト*ネツ*	2
22		162-52405	TABLE	テ*ブ*ル	1
23		H8210-125-000	OIL DRAIN CAP GASKET	ハユ*ア*ナ*ク*ハ* ハ*ウ*キ*ン	1
24		162-52058	AUXILIARY TABLE ASM.	ホ*シ*ヨ*チ*フ*ル*ク*ミ	1
25		161-86702	AUXILIARY TABLE TOP PLATE	ホ*シ*ヨ*チ*フ*ル*ク*イ*イ	(1)
26		162-52009	AUXILIARY TABLE	ホ*シ*ヨ*チ*フ*ル	(1)
27		161-86900	INSTALLING PLATE	ホ*シ*ヨ*チ*フ*ル*ク*ウ*イ*イ	(2)
28		SK-3412000-SC	WOOD SCREW D=4.1 L=20	マ*キ*ク*ネツ* D=4.1 L=20	(6)
29		SK-1312501-SC	WOOD SCREW D=3.1 L=25	チ*ロ*ク*ネツ* D=3.1 L=25	(4)
30		180-68452	AUXILIARY TABLE	ホ*シ*ヨ*チ*フ*ル*キ*ヤ*ク*ミ	(1)
31		SK-3482500-SC	WOOD SCREW D=4.8 L=25	マ*キ*ク*ネツ* D=4.8 L=25	(4)
32	#01	161-93005	SPACER	ス*パ*ー ス イ 1	(2)
33	#01	161-93104	SPACER	ス*パ*ー ス イ 1.5	(2)
34	#01	161-93203	SPACER	ス*パ*ー ス イ 2	(2)
35	#01	161-93302	SPACER	ス*パ*ー ス イ 0.5	(2)
36		115-71957	BOLT ASM. D	ウ*ケ*イ*ト*ト*ク*ミ D クミ	4
37		SS-6090630-SP	SCREW 9/64-40 L=6	ヒラネツ* 9/64-40 L=6	5
38		WP-0370310-SD	WASHER 2.7X8X0.3	ヒラサ*カ*ネ 2.7X8X0.3	3
39		118-50708	CASE PRESSER PLATE	ケ*ス*ト*メ*イ	1
40		118-50307	CASE SPONGE	ケ*ス*ト*メ*ク*ン*ジ	1
41		118-49403	COOLING FAN CASE	ソ*フ*ァ*ー*ス	1
42		HS-6240330-SP	NUT 3/8-18	ロウカクナ*ト 3/8-18	12
43		WP-1102016-SC	WASHER 11X21X2	ヒラサ*カ*ネ 11X21X2	12
44		115-71403	RUBBER CUSHION	ホ*ク*シ*ン*ク*ン	4
45		118-49601	SPACER	ホ*ク*シ*ン*ク*ン ス*パ*ー	4
46		161-88005	FRAME SUPPORT PLATE	フレ*イ*ム*ケ*イ	1
47		118-50906	FRAME SUPPORT AUXILIARY PLATE	フレ*イ*ム*ケ*イ*ク*ミ	1
48		SM-9083653-SM	SCREW M8 L=36	ロウカクナ*ト M8 L=36	4
49		NH-6080600-SM	NUT M8	ロウカクナ*ト M8 1シユ	4
50		WP-0850002-SC	WASHER 8.5X18X1.0	ヒラサ*カ*ネ 8.5X18X1.0	4
51		162-50003	FRAME STOPPER	ト*ウ*フ*ス*ト*ッ*パ*ー	1
52		SM-9063003-SC	SCREW M6 L=30	ロウカクナ*ト	2
53		WS-0610002-KN	SPRING WASHER 6.1X12.2X1.5	ハ*ネサ*カ*ネ M6	2
54		WP-0651646-SC	WASHER	ヒラサ*カ*ネ	2
55		SS-9151440-CP	SCREW 15/64-28 L=14	ロウカクナ*ト 15/64-28 L=14	1
56		WS-0651510-KP	SPRING WASHER 6.5X12.5X1.5	ハ*ネサ*カ*ネ 6.5X12.5X1.5	1
57		WP-0621016-SD	WASHER 6.2X13X1	ヒラサ*カ*ネ 6.2X13X1	1
58		161-89607	SAFETY SWITCH ADJUSTING PLATE	ア*ン*セ*ク*ス*イ*チ*チ*ヨ*ク*イ*イ	1
59		WP-0320501-SC	WASHER M3	ヒラサ*カ*ネ 3.2X7X0.5	2
60		SM-4031601-SH	SCREW M3X0.5 L=16	ナ*コネツ* M3X0.5 L=16	2
61		G5019-150-000	RUBBER BUSHING	カ*ム* コ*ム プ*ク*シ	1
62		SK-3412000-SC	WOOD SCREW D=4.1 L=20	マ*キ*ク*ネツ* D=4.1 L=20	2
63		162-47405	TABLE SEAL	コ*ン*ポ*リ*ト*メ*イ*ン	1
64		GAT-21026000	WOOD INSERT	ウ*ト* イ*ン*サ*ト	1
65		HAT-81163T00	CORD HOLDER	コ*ト*カ*イ	1
66	#02	162-52157	AUXILIARY TABLE ASM., LARGE	ホ*シ*ヨ*チ*フ*ル*(ク*イ)ク*ミ	1
67	#02	180-68452	AUXILIARY TABLE	ホ*シ*ヨ*チ*フ*ル*キ*ヤ*ク*ミ	(1)
68	#02	162-52108	AUXILIARY TABLE, LARGE	ホ*シ*ヨ*チ*フ*ル*(ク*イ)	(1)
69	#02	161-86702	AUXILIARY TABLE TOP PLATE	ホ*シ*ヨ*チ*フ*ル*ク*イ*イ	(2)
70	#02	SK-1312501-SC	WOOD SCREW D=3.1 L=25	チ*ロ*ク*ネツ* D=3.1 L=25	(8)
71	#02	SK-3482500-SC	WOOD SCREW D=4.8 L=25	マ*キ*ク*ネツ* D=4.8 L=25	(4)
72	#02	161-86900	INSTALLING PLATE	ホ*シ*ヨ*チ*フ*ル*ク*ウ*イ*イ	(2)
73	#02	SK-3412000-SC	WOOD SCREW D=4.1 L=20	マ*キ*ク*ネツ* D=4.1 L=20	(6)
74	#02	161-93005	SPACER	ス*パ*ー ス イ 1	(2)
75	#02	161-93302	SPACER	ス*パ*ー ス イ 0.5	(2)
76	#02	161-93203	SPACER	ス*パ*ー ス イ 2	(2)
77		161-11403	AIR GUN	エ*ア*ガ*ン	1
78		PJ-3010651-03	HALF UNION 6XPT1/8	ハ*フ*ユ*ニ*オン	1
79		G5458-116-000	CURLED TUBE	カ*ム*チュー*ブ	1

Note (注記) #01.....Selective part  
#02.....Optional part

選択部品  
オプション部品

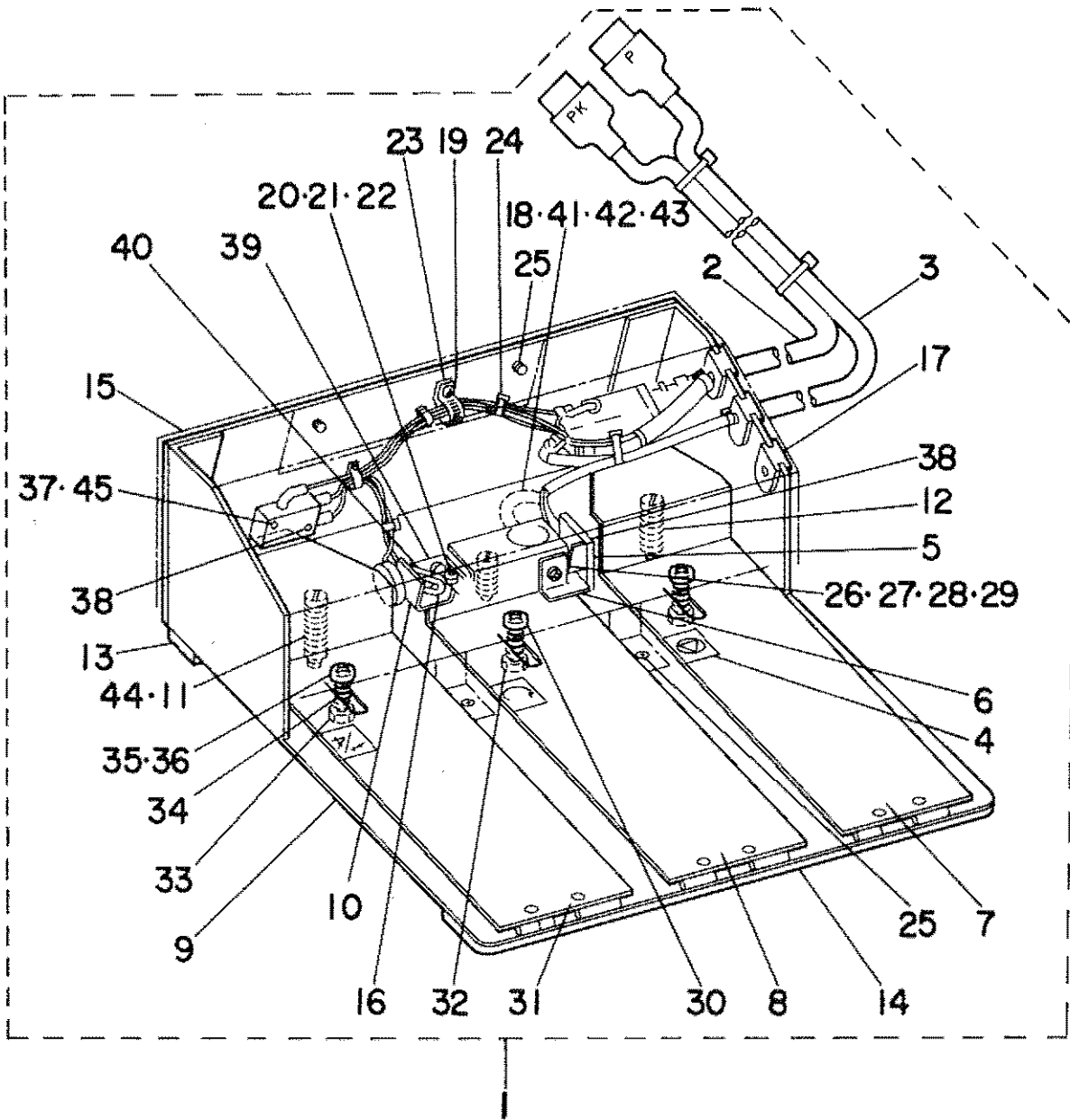
5. VACUUMING BOX COMPONENTS

集塵ボックス関係



REF.NO.	NOTE	PART NO.	DESCRIPTION	ヒ シ ャ イ	AMT.
1		GMC-080290A0	WASTE FUNNEL TOP MOUNT ASM.	キリクス <sup>®</sup> スイコミク <sup>®</sup> チ (クミ)	1
2		GMC-08029000	WASTE FUNNEL TOP MOUNT	キリクス <sup>®</sup> スイコミク <sup>®</sup> チ	(1)
3		GMC-08030000	ANGLE BRACKET	エルボ <sup>®</sup> フレート <sup>®</sup> フラケット	(1)
4		GMC-08033000	SCREW 10-32 UNF L=9	エルボ <sup>®</sup> フレート <sup>®</sup> トメネジ <sup>®</sup>	(2)
5		GMC-08031000	ELBOW	スイコミク <sup>®</sup> チヨウ エルボ <sup>®</sup>	(1)
6		GMC-08032000	ELBOW PLATE	エルボ <sup>®</sup> フレート	(1)
7		GMC-08034000	SCREW 11/64-40 L=14	フラケット <sup>®</sup> トメネジ <sup>®</sup>	(2)
8		GMC-08035000	WASHER	フラケット <sup>®</sup> トメネジ <sup>®</sup> カ <sup>®</sup> ネ	(2)
9		GMC-08014000	WASTE JUNCTION TUBE	2クチ アクリルチューブ <sup>®</sup>	1
10		GMC-08015000	WASTE REMOVER	クス <sup>®</sup> イソウキ	1
11		GMC-08016000	NEEDLE VALVE	ニードル <sup>®</sup> ハ <sup>®</sup> ル <sup>®</sup> フ <sup>®</sup>	1
12		PJ-3010851-02	JOINTING	ストレート	1
13		GMC-08024000	HOSE CLAMP	ホースクランプ <sup>®</sup>	3
14		F1018-003-000	VINYL PIPE A	ビニール <sup>®</sup> ハ <sup>®</sup> イ <sup>®</sup> (A)	1
15		GMC-08019000	FLEXIBLE HOSE	フレキシブル <sup>®</sup> ホース	1
16		GMC-08027000	SQUARE NUT 10-24 UNF	4カクナット	2
17		GMC-08026000	SCREW 10-24 UNF L=33	チューブ <sup>®</sup> ツメツクネジ <sup>®</sup>	2
18		GMC-08018000	TUBE CLAMP	チューブ <sup>®</sup> クランプ <sup>®</sup>	2
19		GMC-08028000	WOOD SCREW	チューブ <sup>®</sup> クランプ <sup>®</sup> トリツクモクネジ <sup>®</sup>	2
20		GMC-08025000	HOSE CLAMP	クス <sup>®</sup> イソウキ <sup>®</sup> チヨウ <sup>®</sup> クランプ <sup>®</sup>	1
21		162-53551	PIPE ASM.	ハ <sup>®</sup> イ <sup>®</sup> クミ	1
22		GMC-080360A0	INLET PORT ASM.	タ <sup>®</sup> ストホ <sup>®</sup> ックスヨウ <sup>®</sup> エルボ <sup>®</sup> (クミ)	1
23		GMC-08036000	INLET PORT ELBOW	タ <sup>®</sup> ストホ <sup>®</sup> ックスヨウ <sup>®</sup> エルボ <sup>®</sup>	(1)
24		GMC-08037000	INLET PORT BODY	エルボ <sup>®</sup> サシコミク <sup>®</sup> チ	(1)
25		GMC-08041000	INLET PORT RING	エルボ <sup>®</sup> サシコミク <sup>®</sup> チ トメ <sup>®</sup>	(1)
26		GMC-08024000	HOSE CLAMP	ホースクランプ <sup>®</sup>	(1)
27		GMC-08038000	WASTE CANISTER	タ <sup>®</sup> ストホ <sup>®</sup> ックス	1
28		GMC-08039000	CANISTER COVER	タ <sup>®</sup> ストファイル <sup>®</sup> タ <sup>®</sup> フタ	1
29		162-53650	SOLENOID VALVE ASM.	テ <sup>®</sup> ソ <sup>®</sup> ジ <sup>®</sup> ヴ <sup>®</sup> ル <sup>®</sup> ヴ <sup>®</sup> ル <sup>®</sup> ヴ <sup>®</sup> ヴ <sup>®</sup>	1
30		PV-1552030-00	SOLENOID VALVE	テ <sup>®</sup> ソ <sup>®</sup> ジ <sup>®</sup> ヴ <sup>®</sup> ル <sup>®</sup> ヴ <sup>®</sup> ル <sup>®</sup> ヴ <sup>®</sup> ヴ <sup>®</sup>	(1)
31		PJ-3040852-02	ELBOW	エルボ <sup>®</sup>	(1)
32		PJ-3010652-02	STRAIGHT COUPLING	ストレート	(1)
33		BT-0800501-EB	VINYL TUBE	チューブ <sup>®</sup>	2.0
34		BT-0800501-EB	VINYL TUBE	チューブ <sup>®</sup>	1.5
35		SK-3412000-SC	WOOD SCREW D=4.1 L=20	マルモクネジ <sup>®</sup> D=4.1 L=20	2
36		EA-9500B02-00	CABLE BAND 150	ケツツカ <sup>®</sup> ハ <sup>®</sup> ント <sup>®</sup> 150	1

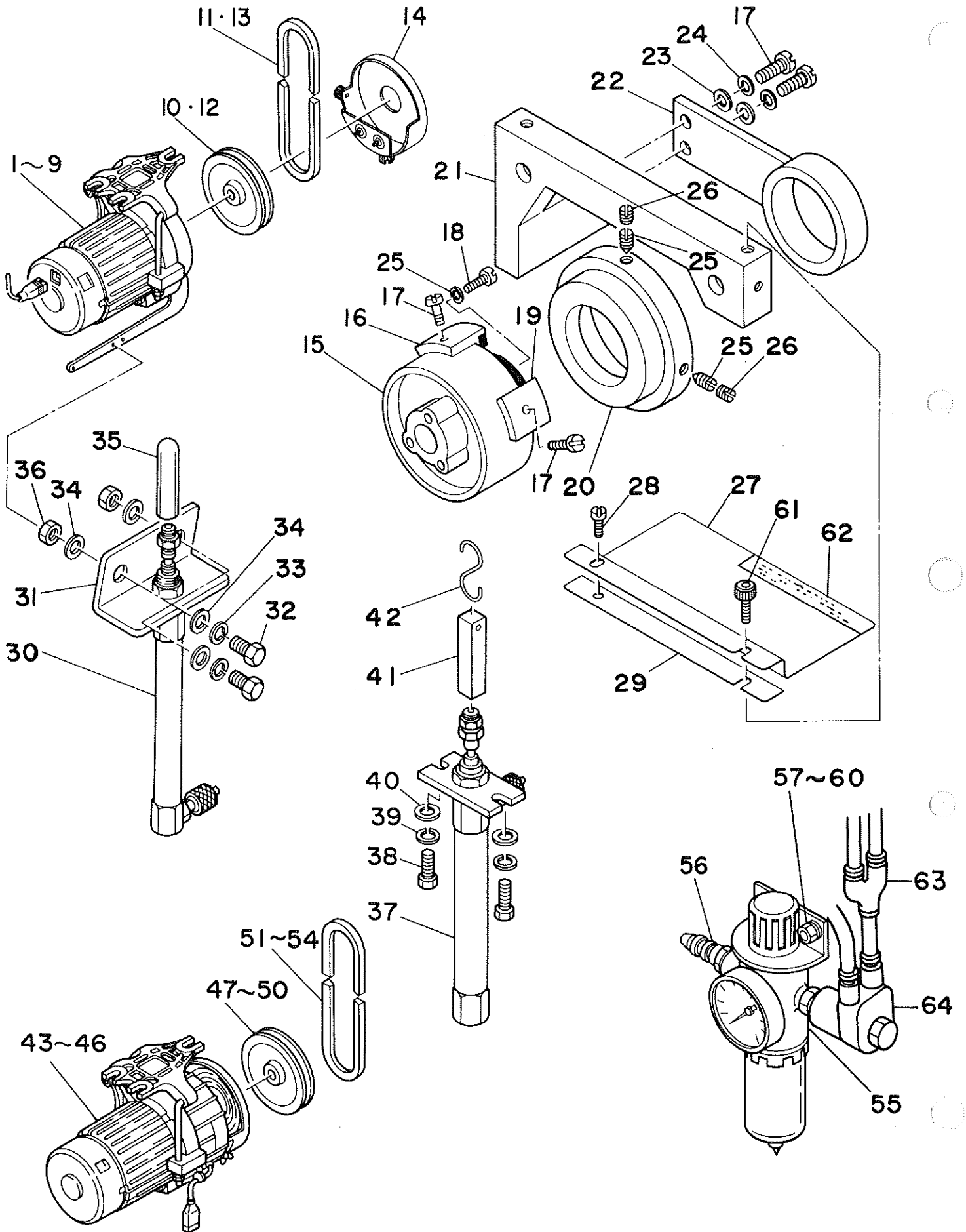
6. PK-21: 3-PEDAL FOOT SWITCH  
 3進ペダルスイッチ



REF. NO.	NOTE	PART NO.	DESCRIPTION	ヒ	ン	メ	イ	AMT.
1		GPK-210000AA	3-PEDAL ASM.	3	1	ン	ハ	1
2		GPK-210050AO	PEDAL CORD ASM.	ハ	ン	コ	ト	(1)
3		GPK-210060AO	PEDAL SWITCH ASM.	ハ	ン	ス	イ	(1)
4		GPK-21001000	PEDAL SEAL	ハ	ン	ル	シ	(1)
5		GPK-21003000	MICROSWITCH BASE	マイ	ク	ロ	ス	(1)
6		GPK-21004000	ACTUATOR	ア	ク	チ	ユ	(1)
7		GPK-210100AA	SWITCH PEDAL	ス	イ	チ	ハ	(2)
8		GPK-210110AA	VARIABLE SPEED PEDAL	カ	ハ	ン	ソ	(1)
9		GPK-210090AA	PEDAL BASE	ハ	ン	ル	タ	(1)
10		GPK-12006000	VOLUME INSTALLING PLATE	ホ	リ	ユ	ム	(1)
11		GPK-14009000	PEDAL SPRING GUIDE	ハ	ン	ル	ハ	(3)
12		GPK-14013000	PEDAL SPRING	ハ	ン	ル	ハ	(3)
13		GPK-14010000	PEDAL BASE RUBBER	ハ	ン	ル	タ	(1)
14		GPK-12020000	PEDAL MAT	ハ	ン	ル	タ	(1)
15		GPK-210080AA	SWITCH COVER	ス	イ	チ	カ	(1)
16		M2004-110-000	VOLUME LINK	ホ	リ	ユ	ム	(1)
17		M1013-110-000	CORD BUSH A	コ	ト	ブ	ツ	(1)
18		GPK-12027000	NUT	ア	イ	ナ	ツ	(1)
19		MAZ-02508000	CORD HOLDER	コ	ト	ヒ	キ	(1)
20		GPK-12005000	PEDAL LINK PIN	ハ	ン	ル	リ	(1)
21		NM-6040001-SC	NUT M4	ロ	ツ	カ	ク	(1)
22		NM-6040002-SC	NUT M4	ロ	ツ	カ	ク	(1)
23		SL-4040891-SC	SCREW M4X8	ナ	ハ	コ	ネ	(1)
24		EA-9500B02-00	CABLE BAND 150	ケ	ツ	ソ	ク	(7)
25		SL-4040691-SC	SCREW M4 X 6	ナ	ハ	コ	ネ	(4)
26		SN-4040801-SN	SCREW M4 L=8	ナ	ハ	コ	ネ	(1)
27		WS-0410002-KN	SPRING WASHER	ハ	ネ	サ	カ	(1)
28		WP-0450826-SC	WASHER 4.5X10X0.8	ヒ	ラ	サ	カ	(1)
29		NM-6040001-SC	NUT M4	ロ	ツ	カ	ク	(1)
30		SN-4032501-SN	SCREW M3X0.5 L=25	ナ	ハ	コ	ネ	(1)
31		SN-1030501-SC	SCREW M3X0.5 L=5	ナ	ハ	コ	ネ	(6)
32		GPK-14014000	GUIDE COLLAR	カ	ハ	ン	ハ	(1)
33		NM-6030001-SC	NUT M3	ロ	ツ	カ	ク	(3)
34		GPK-14015000	GUIDE COLLAR	ス	イ	チ	カ	(2)
35		SN-4032001-SN	SCREW M3X0.5 L=20	ナ	ハ	コ	ネ	(2)
36		WP-0320501-SC	WASHER M3	ヒ	ラ	サ	カ	(3)
37		SL-4031891-SC	SCREW M3 X 18	ナ	ハ	コ	ネ	(2)
38		SL-4031681-SC	SCREW M3 X 16	ナ	ハ	コ	ネ	(4)
39		SL-4030681-SC	SCREW M3 L=6	ナ	ハ	コ	ネ	(4)
40		SN-4030801-SN	SCREW M3X0.5 L=8	ナ	ハ	コ	ネ	(1)
41		SN-9101603-SC	SCREW	ロ	ツ	カ	ク	(1)
42		WP-1052001-SC	WASHER 10,5X21X2	ヒ	ラ	サ	カ	(1)
43		WS-1020002-KN	SPRING WASHER M10	ハ	ネ	サ	カ	(1)
44		SN-1031201-SC	SCREW M3X0.5 L=12	ナ	ハ	コ	ネ	(3)
45		NM-6030003-SC	NUT	ロ	ツ	カ	ク	(2)

7. MOTOR COMPONENTS

モーター関係



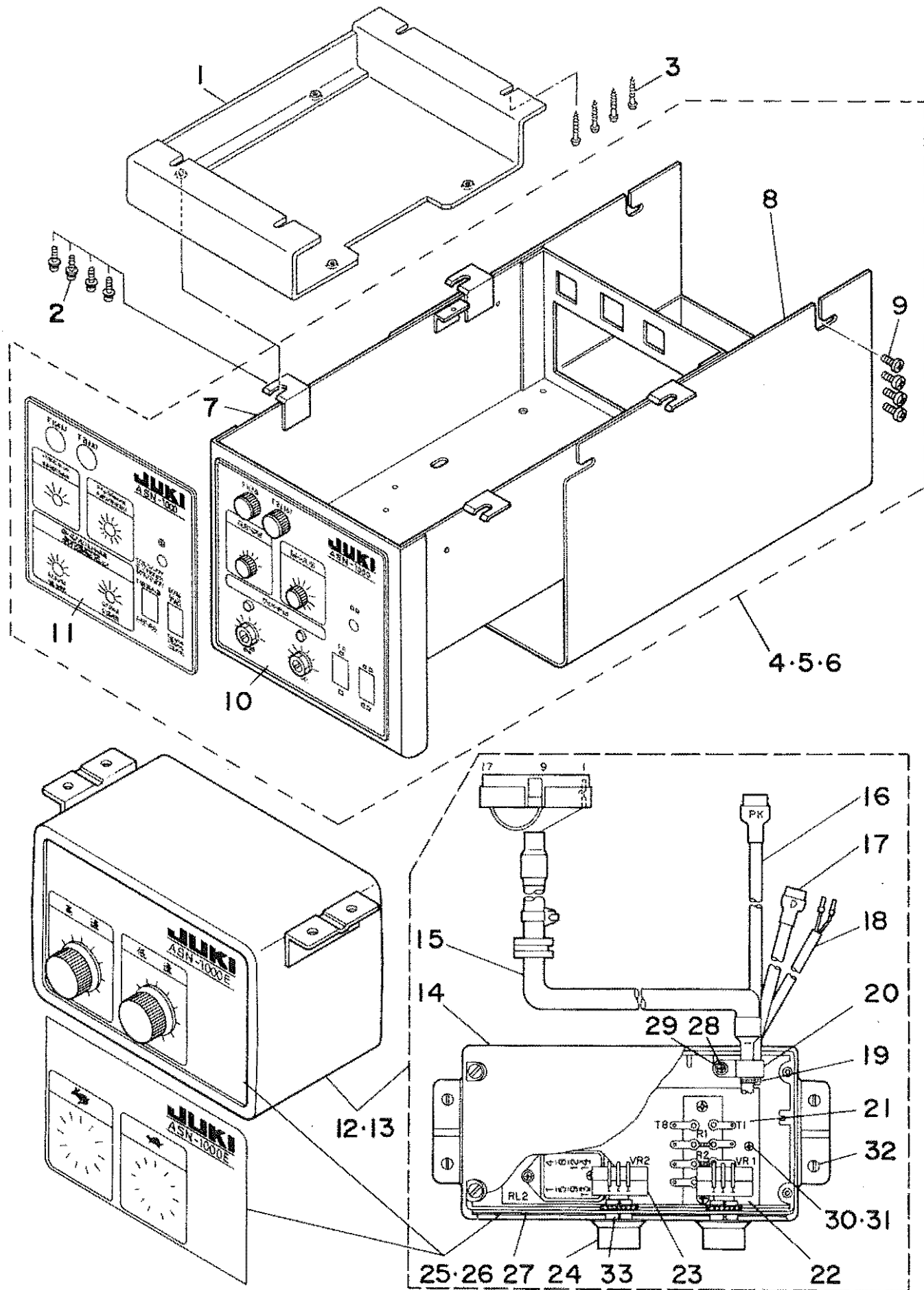


REF. NO.	NOTE	PART NO.	DESCRIPTION	ヒ ヅ メ イ	AMT.
1	#01	MTL-2200040S	CLUTCH MOTOR	モータ クミ (ギンソ- クラツチ)	1
2	#02	MTL-2L00040Z	CLUTCH MOTOR	モータ クミ (エツツ)	1
3	#03	MTL-2H0004AZ	CLUTCH MOTOR	モータ クラツチ 400W	1
4	#04	MTL-2H0004AE	CLUTCH MOTOR	モータ (380V 400W 3ソウ クラツチ)	1
5	#05	MTL-2L0004AH	CLUTCH MOTOR	モータ クミ (400W 3P タイツツ)	1
6	#06	MTL-2L0004AZ	CLUTCH MOTOR	モータ 400W ゴンソウ 220V	1
7	#07	MSL-2100040S	CLUTCH MOTOR	モータ 400W 2P タンソ-クラツチ	1
8	#08	MSL-2K00040Z	CLUTCH MOTOR	モータ クミ (エツツ)	1
9	#09	MSL-1122040Z	CLUTCH MOTOR	モータ 400W 2P タンソ- クラツチ	1
10	#10	MTK-P0070000	MOTOR PULLEY D=70	モータ プ-リ P.D.C 70	1
11	#10	MTJ-VN003100	V-BELT, 31 INCH	Vベルト 31インチ	1
12	#11	MTR-P0060000	MOTOR PULLEY D=60	モータ プ-リ D=60	1
13	#11	MTJ-VN003000	V-BELT, 30 INCH	Vベルト 30"	1
14		B8250-555-0A0	PULLEY COVER	プ-リ カハ- クミ	1
15		Z00-21250	FLYWHEEL ASM. W	flywheel アスマン クミ W	1
16		161-05058	POSITIONING PLATE ASM. A	イキメ A クミ	1
17		SS-6111140-SP	SCREW 11/64-40 L=11	ビス 11/64-40 L=11	4
18		SS-6111610-SP	SCREW 11/64-40 L=16	ビス 11/64-40 L=16	3
19		161-05157	POSITIONING PLATE ASM. B	イキメ B クミ	1
20		M8524-110-AA0-A	GENERATOR STATOR ASM.	ジェネ-キ ステ-タ- クミ	1
21		162-50300	SYNCHRONIZER MOUNTING BASE	シンクロリライザ-イ	1
22		161-05306	SYNCHRONIZER FIXED PLATE	シンクロコヒイ	1
23		WP-0450801-SD	WASHER 4.5X10.0X0.8	ワシ-カ-ネ 4.5X10X0.8	2
24		WS-0451040-KP	SPRING WASHER	ハ-ネカ-ネ 4.5X8.5X1	2
25		SS-8111010-TP	SCREW 11/64-40 L=9.5	トメビス 11/64-40 L=9.5	2
26		SS-8110410-TP	SCREW 11/64-40 L=3.5	トメビス 11/64-40 L=3.5	2
27		161-11106	PULLEY COVER	プ-リ カハ-	1
28		SD-0600271-SP	HINGE SCREW D=6 H=2.7	タ-ソネツ D=6 H=2.7	1
29		161-10801	COVER GASKET	カハ- ア-ツキ	1
30	#12	PA-1503005-A0	MHI-CYLINDER	チオンヨウ ミニシリンダ-	1
31	#12	161-90100	CYLINDER BASE	キ-ヤヨウ シリンダ- ト-タ-イ	1
32	#12	SM-9062003-SC	SCREW M6 L=20	ロツカネ M6 L=20	2
33	#12	WS-0621210-KR	SPRING WASHER 6.2X11.4X1.2	ハ-ネカ-ネ 6.2X11.4X1.2	2
34	#12	WP-0651646-SC	WASHER	ワシ-カ-ネ	4
35	#12	161-90001	CYLINDER CAP	シリンダ- センタクカク	1
36	#12	NH-6060001-SE	NUT M6	ロツカネナツ M6 1ツ	2
37		PA-1503004-A0	MHI-CYLINDER	チオンヨウ ミニシリンダ-	1
38		SM-9041050-SC	SCREW M4X0.7 L=10	ロツカネ M4X0.7 L=10	2
39		WS-0410002-KN	SPRING WASHER	ハ-ネカ-ネ M4	2
40		WP-0450826-SC	WASHER 4.5X10X0.8	ワシ-カ-ネ 4.5X10X0.8	2
41		G5035-120-000	CLAMP B	ロツト-センタクカク B	1
42		B8133-019-000	S SHAPED HOOK	Sカ-タ カク	1
43	#13	M8414-120-AAP	ELECTRONIC MOTOR	EE-モータ 400W 2P 200V ヨ	1
44	#14	M8414-121-AAP	ELECTRONIC MOTOR	EE-モータ 400W 2P 220-440V ヨ	1
45	#15	M8414-122-AAP	ELECTRONIC MOTOR	EL-モータ	1
46	#16	M8414-123-AAP	ELECTRONIC MOTOR	EL-モータ	1
47	#17	MTS-P0100080	MOTOR PULLEY ASM. P.C.D. 100	モータ プ-リ クミ 100	1
48	#18	MTS-P0085080	MOTOR PULLEY ASM. P.C.D 85	モータ プ-リ クミ 85	1
49	#19	MTS-P0105080	MOTOR PULLEY ASM. P.C.D 105	モータ プ-リ クミ 105	1
50	#20	MTS-P0090080	MOTOR PULLEY ASM. P.C.D 90	モータ プ-リ クミ 90	1
51	#17	MTJ-VN003300	V-BELT, 33 INCH	Vベルト 33インチ	1
52	#18	MTJ-VN003200	V-BELT, 32 INCH	Vベルト 32インチ	1
53	#19	MTJ-VN003400	V-BELT, 34 INCH	Vベルト 34インチ	1
54	#20	MTJ-VN003300	V-BELT, 33 INCH	Vベルト 33インチ	1
55		PF-0552100-A0	FILTER REGULATOR ASM.	フィルタ レギュレ-タ- クミ	1
56		F1012-093-000	AIR NOZZLE	エアノズル	1
57		SM-4062001-SC	SCREW M6 L=20	ハ-コネツ M6 L=20	2
58		WP-0641601-SC	WASHER	ワシ-カ-ネ ミカキタ M6	4
59		WS-0810002-KN	SPRING WASHER G.1X12.2X1.5	ハ-ネカ-ネ M6	2
60		NH-6060001-SC	NUT M6	ロツカネナツ M6 1ツ	2
61		MAT-80110100	CLAMP SCREW	カハ- シメネツ	1
62		162-48502	CAUTION SEAL	チウイ シール	1
63		PJ-3080800-02	UNION Y	イキイ プランチエオンソイ	1
64		PJ-0465290-01	ELBOW UNION	エルボ-	1

Note (注記)		
#01.....	For 3-phase 200V	3相 200V用
#02.....	For 3-phase 220V~240V	3相 220V~240V用
#03.....	For 3-phase 380V~440V	3相 380V~440V用
#04.....	For 3-phase 380V~440V(Eastern Europe)	3相 380V~440V 東欧用
#05.....	For 3-phase 220V~240V	3相 220V~240V用
#06.....	For 3-phase 220V~240V(with magnetic contactors)	3相 220V~240V用(電磁開閉器付)
#07.....	For 1-phase 100V	単相 100V用
#08.....	For 1-phase 220V~240V	単相 220V~240V用
#09.....	For 1-phase 110V~220V	単相 110V~220V用
#10.....	For 50Hz	50Hz用
#11.....	For 60Hz	60Hz用
#12.....	Not necessary for ASN-1000E	ASN-1000Eは不要
#13.....	For ASN-1000E 200V	ASN-1000E 200V用
#14.....	For ASN-1000E 220V~250V	ASN-1000E 220V~250V用
#15.....	For ASN-1000E 380V~440V	ASN-1000E 380V~440V用
#16.....	For ASN-1000E 380V	ASN-1000E 380V用
#17.....	For MO-2404 50Hz	MO-2404 50Hz用
#18.....	For MO-2404 60Hz	MO-2404 60Hz用
#19.....	For MO-2504 50Hz	MO-2504 50Hz用
#20.....	For MO-2504 60Hz	MO-2504 60Hz用

8. CONTROL BOX COMPONENTS

制御ボックス関係

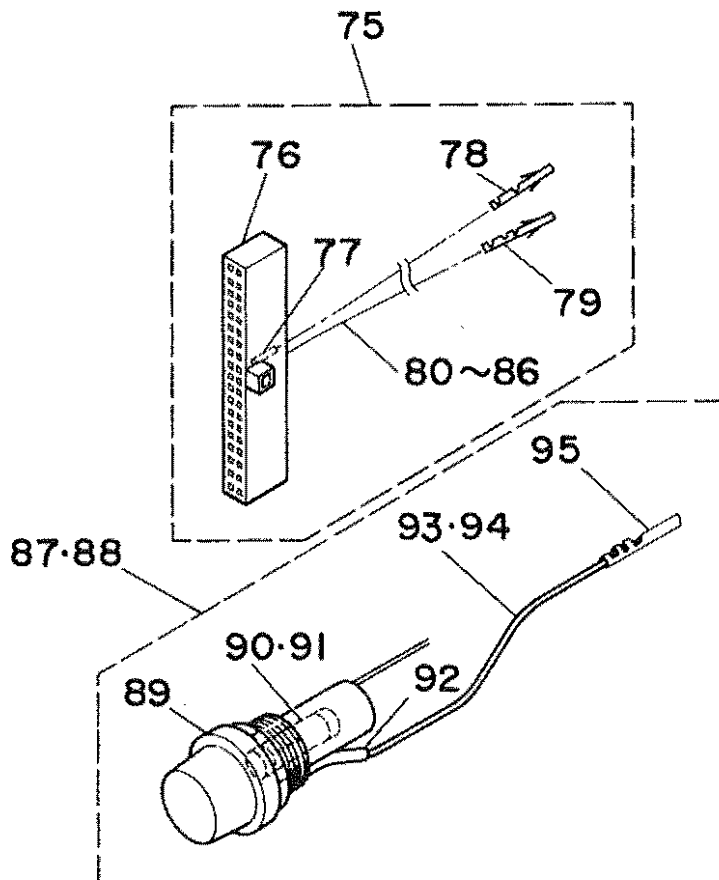
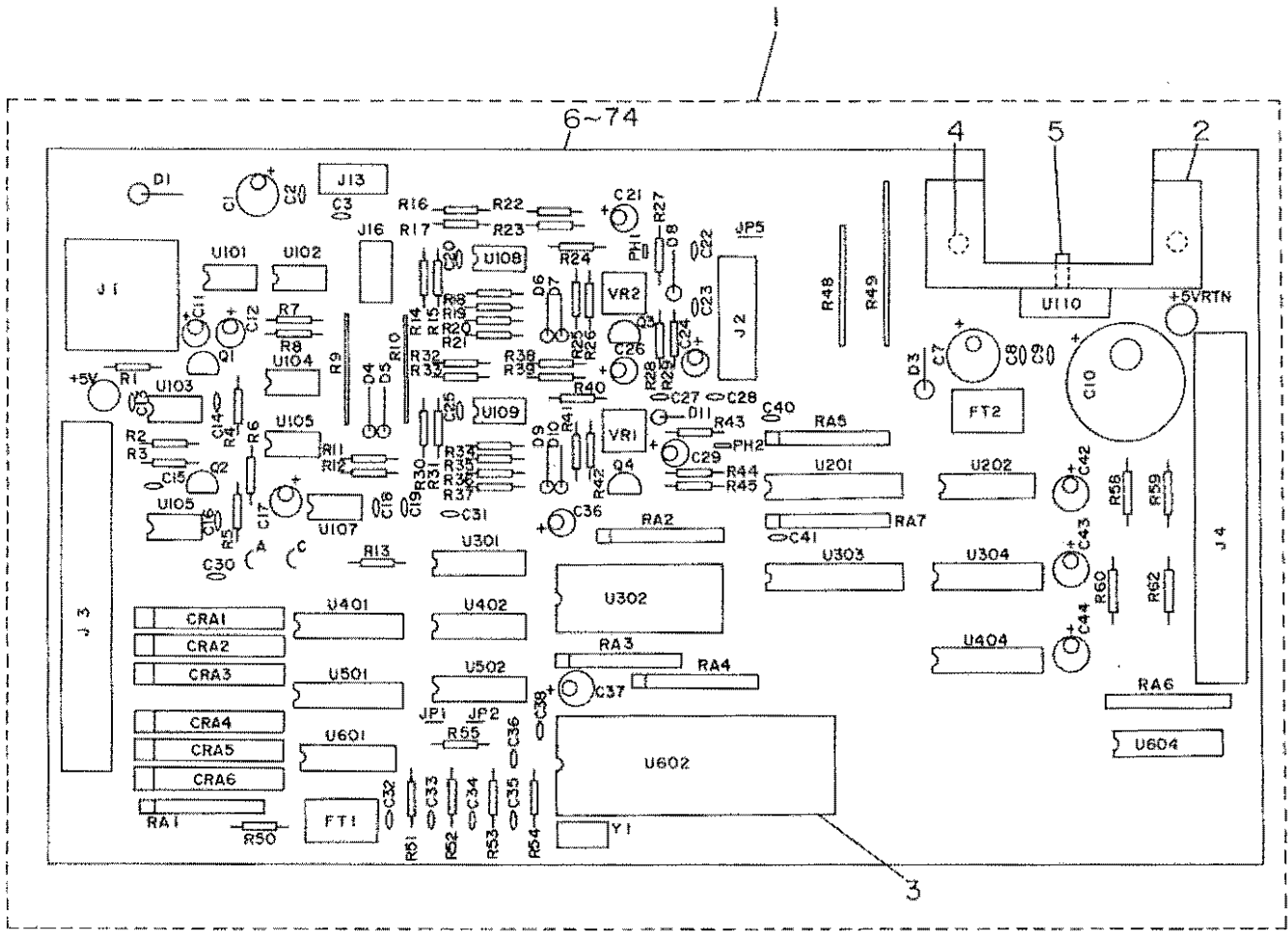


REF. NO.	NOTE	PART NO.	DESCRIPTION	ヒ	ソ	メ	イ	AMT.								
1		162-52355	CONTROL BOX BASE ASM.	チ	ソ	ホ	ツクスト	タ	イクミ	1						
2		SL-4042091-SC	SCREW M4X0.7 L=20	ナ	ハ	コ	ネシ	セ	ムス M4X0.7 L=20	4						
3		SK-3482500-SC	WOOD SCREW D=4.8 L=25	マ	ル	モ	ク	ネシ	D=4.8 L=25	4						
4	#05	161-82560	CONTROL BOX A	セ	イ	キ	ヨ	ホ	ツクスカンセイヒンA	1						
5	#06	161-82669	CONTROL BOX B	セ	イ	キ	ヨ	ホ	ツクスカンセイヒンB	1						
6	#07	161-82788	CONTROL BOX C	セ	イ	キ	ヨ	ホ	ツクスカンセイヒンC	1						
7		161-80416	CONTROL BOX	コ	ン	ト	ロ	ル	ホ	ツクス	(1)					
8		161-80317	CONTROL BOX COVER	コ	ン	ト	ロ	ル	ホ	ツクスカハ	(1)					
9		M1002-146-000	SCREW	ホ	ツ	クス	カ	ハ	ト	メ	(4)					
10	#03	161-80119	CONTROL PANEL (JAPANESE)	コ	ン	ト	ロ	ル	ハ	ネ	(1)					
11	#04	161-80218	CONTROL PANEL	コ	ン	ト	ロ	ル	ハ	ネ	(1)					
12	#01	161-84665	SPEED CONTROL BOX ASM., A	ス	ピ	コ	ン	ト	ロ	ル	ホ	ツクス	ミ	A	1	
13	#02	161-84764	SPEED CONTROL BOX ASM., B	ス	ピ	コ	ン	ト	ロ	ル	ホ	ツクス	ミ	B	1	
14		B6101-500-0B0	CONTROL BOX ASM.	ホ	ツ	クス	ク	ミ			(1)					
15		161-84152	PSC BOX RELAY CORD ASM.	P	S	C	チ	ユ	ウ	ケ	イ	コ	ト	ク	ミ	(1)
16		161-84251	PEDAL RELAY CORD ASM.	ペ	ダ	ル	チ	ユ	ウ	ケ	イ	コ	ト	ク	ミ	(1)
17		161-84350	RL1 RELAY CORD ASM.	RL	1	リ	レ	ユ	ウ	ケ	イ	コ	ト	ク	ミ	(1)
18		161-84459	RL2 RELAY CORD ASM.	RL	2	リ	レ	ユ	ウ	ケ	イ	コ	ト	ク	ミ	(1)
19		EA-9500B02-00	CABLE BAND 150	ケ	ブ	ル	バ	ン	ド	150		(6)				
20		MAT-80159T00	CORD HOLDER	チ	ン	ゲ	ン	コ	ウ	ト	ヒ	キ	ト	メ	(1)	
21		161-83956	RELAY ASM.	リ	レ	ク	ミ				(1)					
22		161-84855	HIGH SPEED VOLUME ASM.	コ	ウ	ソ	ク	ホ	リ	ユ	ウ	ク	ミ		(1)	
23		161-84954	LOW SPEED VOLUME ASM.	テ	イ	ソ	ク	ホ	リ	ユ	ウ	ク	ミ		(1)	
24		HX-0011400-0A	ROTARY SWITCH KNOB	ツ	マ	ミ					(2)					
25	#01	161-83014	SPEED CONTROL PANEL A	ス	ピ	コ	ン	ト	ロ	ル	ハ	ネ	A	(1)		
26	#02	161-95018	SPEED CONTROL PANEL B	ス	ピ	コ	ン	ト	ロ	ル	ハ	ネ	B	(1)		
27		161-84004	PANEL INSTALLING PLATE	ハ	ネ	ル	シ	ト	リ	ツ	ケ	イ	タ	(1)		
28		ST-4031051-SN	TAPPING SCREW D=3-24 L=10	タ	ツ	ピ	ン	ネ	D=3-24 L=10		(1)					
29		WP-0320501-SC	WASHER M3	ヒ	ラ	サ	カ	ネ	3.2X7X0.5		(1)					
30		ST-4030851-SN	SCREW	タ	ツ	ピ	ン	ネ	D=3-24 L= 8		(2)					
31		WS-0310702-KB	SPRING WASHER 3.1X5.3X0.7	ハ	ネ	サ	カ	ネ	ホ	ヨ	ウ	(2)				
32		SK-3412000-SC	WOOD SCREW D=4.1 L=20	マ	ル	モ	ク	ネシ	D=4.1 L=20		(4)					
33		NN-6092519-SN	NUT M9	ロ	ツ	カ	リ	ナ	ツ	M9X0.75 1シ	(4)					

Note (注記) #01.....For ASN-1000E domestic use      ASN-1000E 国内用  
#02.....For ASN-1000E export      ASN-1000E 輸出用  
#03.....For domestic use      国内用  
#04.....For export      輸出用  
#05.....For 100, 200V domestic use      100, 200V 国内用  
#06.....For 115V export      115V 輸出用  
#07.....For 200, 220, 240, 380, 410, 440V export      200, 220, 240, 380, 410, 440V 輸出用

9. CPU CIRCUIT BOARD COMPONENTS

CPU 基板関係

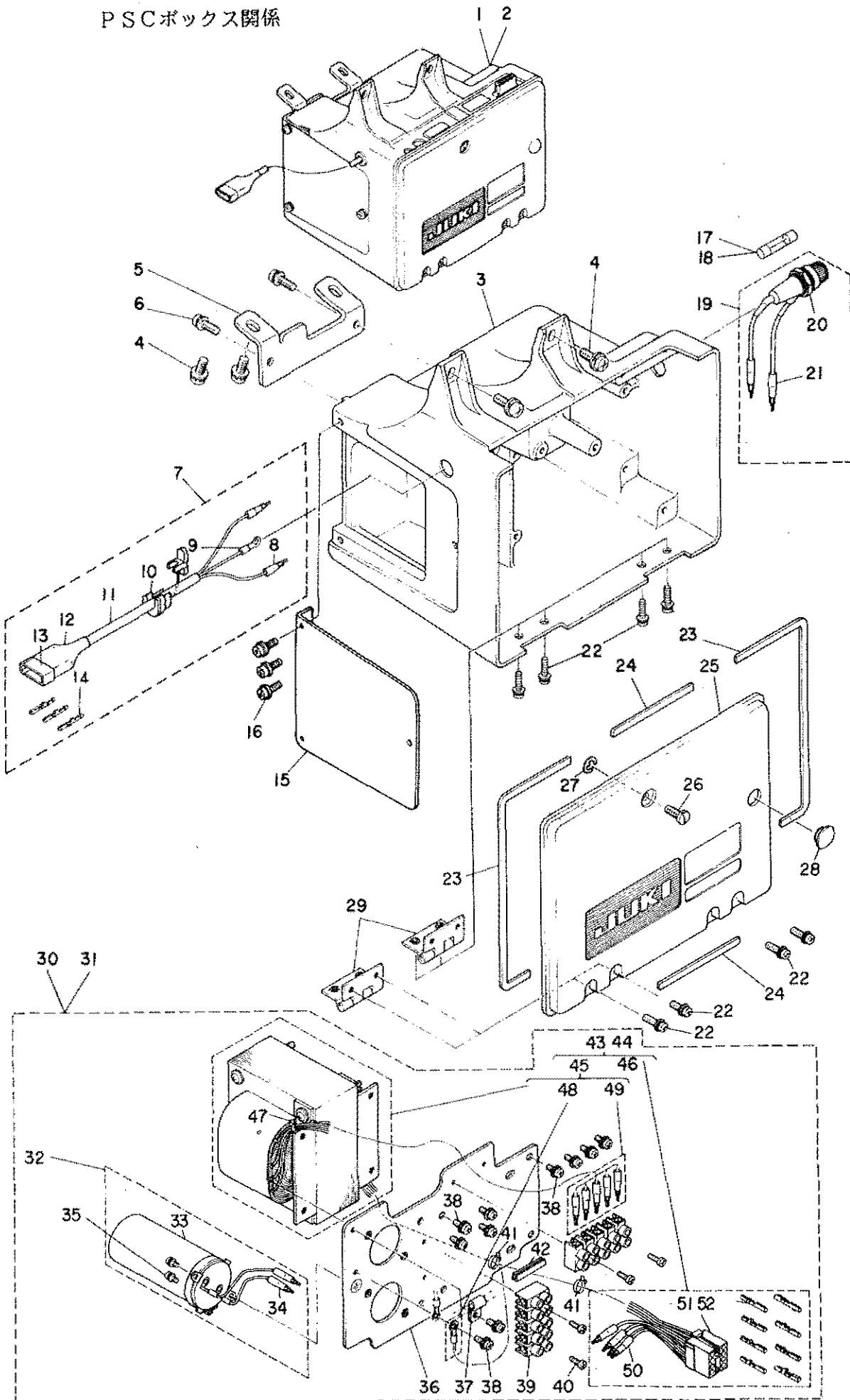


REF. NO.	NOTE	PART NO.	DESCRIPTION	ヒョウメイ	AMT.
1		101-80077	CPU BOARD ASM.	CPUボード組立	1
2		HX-0017800-00	HEAT SINK	ヒートシンク	(1)
3		HK-0071704-00	IC SOCKET 40P	ICソケット 40P	(1)
4		SL-4031081-SF	SCREW M3 L=10	六角ネジ M3 L=10	(2)
5		SL-4031081-SF	SCREW M3 L=10	六角ネジ M3 L=10	(1)
6		HK-0124000-60	6-POLE CONNECTOR	6ピンコネクタ 6P	(1)
7		HK-0038100-80	8-POLE STRAIGHT PLUG	コネクタ 8P	(1)
8		E9832-252-F00	34-POLE CONNECTOR	34ピンコネクタ	(2)
9		HK-0264000-30	3-POLE CONNECTOR	コネクタ 3P	(1)
10		HK-0038100-40	CONNECTOR	コネクタ	(1)
11		HL-0059600-00	IC (TL7705CP)	IC (TL7705CP)	(1)
12		HL-0056700-00	IC (SN75432N)	IC (SN75432N)	(1)
13		HL-0021300-00	IC (NE555)	IC (NE555)	(3)
14		HL-0058100-00	IC (SN75453BN)	IC (SN75453BN)	(2)
15		HL-0051500-00	IC TA75393P	IC (TA75393P)	(2)
16		HL-0029100-00	IC SN74LS244H	IC (SN74LS244H)	(1)
17		HL-0056600-00	IC (T062703P)	IC (T062703P)	(2)
18		HL-0044200-00	IC (SN74LS90H)	IC (SN74LS90H)	(1)
19		HL-0093700-00	IC	IC	(1)
20		HT-0027800-00	TRANSISTOR ARRAY	トランジスタアレイ	(2)
21		HL-0045200-00	IC 74LS148	IC (SN74LS148)	(2)
22		HL-0012800-00	IC 74LS14	IC (SN74LS14N)	(1)
23		HL-0012200-00	IC 74LS00	IC (SN74LS00N)	(1)
24		HL-0012700-00	IC (SN74LS11H)	IC (SN74LS11H)	(1)
25		HL-0093600-07	IC	IC	(1)
26		HL-0063700-00	IC 74LS145	IC (SN74LS145N)	(1)
27		HL-0062800-00	IC (S1-3152P)	IC (S1-3152P)	(1)
28		HT-0022200-00	TRANSISTOR (2SA1048Y)	トランジスタ 2SA1048	(2)
29		HT-0015500-00	TRANSISTOR 2SC1815	トランジスタ	(2)
30		HG-2672011-7F	DIODE (V03C)	ダイオード (V03C)	(2)
31		HU-2563501-0S	DIODE 1S953	ダイオード (1S953)	(8)
32		HY-0002800-00	CERAMIC RESONATOR	セラミック	(1)
33		HC-0068122-30	CAPACITOR 22000PF 50V	コンデンサ 22000PF 50V	(2)
34		HL-0085300-00	RC NETWORK	RCネットワーク	(6)
35		HR-0266033-20	THERMISTOR 3.3K	熱敏抵抗 3.3K	(2)
36		E9803-603-000	VARIABLE RESISTOR 10K OHM	可変抵抗 10KΩ ± 1/2W	(5)
37		HV-1004200-60	JUMPER WIRE 0.8	ジャンパー線 0.8	(2)
38		HP-0012200-00	TEST PIN	テストピン	(2)
39		HC-0086010-50	CAPACITOR 0.1MF	コンデンサ 0.1MF	(2)
40		HC-0299010-P0	CONDENSER 1MF	コンデンサ 1MF	(1)
41		HC-0062000-00	CAPACITOR 10MF 16V	コンデンサ 10MF 16V 電圧	(3)
42		HC-0298047-P0	CONDENSER 4.7MF	コンデンサ 4.7MF	(2)
43		HC-0189010-P0	CAPACITOR 1MF	コンデンサ 1MF	(1)
44		HC-0013000-00	CONDENSER 4700PF	コンデンサ 4700PF 50V 電圧	(1)
45		HC-0081110-20	CONDENSER 1000PF	コンデンサ	(2)
46		HC-0182010-10	CONDENSER 100MF	コンデンサ 100MF	(2)
47		HC-0115010-20	CAPACITOR 1000MF	コンデンサ 1000MF	(1)
48		HC-0184010-00	CAPACITOR 10MF	コンデンサ 10MF	(5)
49		HR-0017033-30	RESISTOR 33K OHM	抵抗 33K 1/4W 電圧	(2)
50		HR-0017047-20	RESISTOR 4.7K OHM	抵抗 4.7K 1/4W 電圧	(10)
51		HR-0017010-20	RESISTOR 1K OHM	抵抗 1K 1/4W 電圧	(2)
52		HR-0017033-20	RESISTOR 3.3K OHM	抵抗 3.3K 1/4W 電圧	(1)
53		HR-0017056-20	RESISTOR 5.6K OHM 1/4W	抵抗 5.6K 1/4W	(1)
54		HR-0017020-20	RESISTOR 2K OHM	抵抗 2K 1/4 電圧	(3)
55		HR-0017022-20	RESISTOR 2.2K OHM 1/4W	抵抗 2.2K 1/4W 電圧	(4)
56		HR-0017051-30	RESISTOR 51K OHM 1/4W	抵抗 51K 1/4W	(2)
57		HR-0017012-30	RESISTOR 12K OHM	抵抗 12K 1/4W	(4)
58		HR-0017068-00	RESISTOR 68 OHM 1/4W	抵抗 68Ω ± 1/4W 電圧	(2)
59		HR-0017010-30	RESISTOR 10K OHM	抵抗 10K 1/4W 電圧	(2)
60		HR-0017010-40	RESISTOR 100K OHM 1/4W	抵抗 100K 1/4W 電圧	(2)
61		HR-0017082-20	RESISTOR 8.2K OHM 1/4W	抵抗 8.2 1/4W 電圧	(2)
62		HR-0017068-10	RESISTOR 680 OHM 1/4W	抵抗 680Ω ± 1/4W	(2)
63		HR-0017051-20	RESISTOR 5.1K OHM	抵抗 5.1K 1/4W 電圧	(2)
64		HR-0017015-20	RESISTOR 1.5K OHM	抵抗 1.5K 1/4W 電圧	(2)
65		HR-0017010-10	RESISTOR 100 OHM	抵抗 100Ω ± 1/4 電圧	(5)
66		HR-0017033-10	RESISTOR 330 OHM 1/4W	抵抗 330Ω ± 5% 1/4W	(1)
67		HR-0035022-10	RESISTOR 220 OHM 1/4W	抵抗 220Ω ± 1/2W 電圧	(2)
68		HR-0035012-10	RESISTOR 120 OHM 1/2W	抵抗 120Ω ± 1/2W	(2)
69		HR-0039091-00	RESISTOR 91 OHM 1W	抵抗 91Ω ± 1W 電圧	(2)
70		HR-0042091-00	RESISTOR 91 OHM 2W	抵抗 91Ω ± 1W	(1)
71		HR-0026013-20	RESISTOR 1.3 KΩ OHM 3W	抵抗 1.3K	(1)
72		HL-0044700-00	IC (EXB-P88102K)	IC (EXBP88102K)	(1)
73		HR-0132015-30	RESISTOR ARRAY 15K OHM 1/8W	抵抗アレイ 15KΩ ± 1/8W	(5)
74		HR-0132047-20	RESISTOR ALLY 4.7KOHM	抵抗アレイ 4.7K 1/8W アレイ	(1)
75		101-80754	P4 CONNECTOR CORD ASM.	P4コネクタコード組立	1
76		E9834-252-D00	HOUSING	ハウジング	(1)
77		E9829-801-000	MINI PV TERMINAL	ミニPVターミナル	(8)
78		W9847-110-000	CONTACT PIN	ソケットコンタクト	(2)
79		HK-0125400-00	PIN-SHAPE TERMINAL, FEMALES	ピン型ターミナル (メス)	(6)
80		HV-2001200-00	WIRE WHITE	ビニールテープ 7-0.16 (白)	(0.3)
81		HV-2001300-00	WIRE BLUE	ビニールテープ 7-0.16 (青)	(0.3)
82		HV-2001400-00	WIRE RED	ビニールテープ 7-0.16 (赤)	(0.5)
83		HV-2001500-00	WIRE ORANGE	ビニールテープ 7-0.16 (オレンジ)	(0.3)
84		HV-2001600-00	WIRE YELLOW	ビニールテープ 7-0.16 (黄)	(0.3)
85		HV-2001700-00	WIRE GREEN	ビニールテープ 7-0.16 (緑)	(0.3)
86		HV-2001800-00	WIRE BROWN	ビニールテープ 7-0.16 (茶)	(0.7)
87		101-80952	F2 FUSE ASM.	ヒューズ F2 組立	1
88	#01	H8500-140-0A0	FUSE ASM. F1	ヒューズ F1 組立	1
89		HF-0007115-00	FUSE HOLDER	ヒューズホルダー	(1)
90		E9816-601-000	FUSE 3A	ヒューズ 3A	(1)
91	#01	E9802-701-000	FUSE 4A	ガラス管ヒューズ 4A	(1)
92		E9802-201-000	TUBE	ヒートシールドチューブ	(1)
93		HV-2002900-00	WIRE, PURPLE	ビニールテープ 34-0.18 (紫)	(0.2)
94	#01	HV-2002100-00	WIRE WHITE	ビニールテープ 34-0.18 (白)	(0.2)
95		W9816-110-000	SWITCH KNOB (BLUE)	スイッチノブ 青	(1)

Note (注記) #01.....For export

輸出用

10. MC-50A: PSC BOX COMPONENTS  
PSCボックス関係



REF. NO.	NOTE	PART NO.	DESCRIPTION	ヒ ン メ イ	AMT.
1	#01	M8501-050-AAO	PSC UNIT A	PSC ユニツト A クミ	1
2	#02	M8501-050-BAO	PSC UNIT B	PSC ユニツト B クミ	1
3		M3001-110-000	PSC BOX	PSCホツクス	1
4		SL-4061681-SF	SCREW M6 L=16	ナハコネジ セムス M6 L=16	4
5		M3002-110-000	MOUNTING PLATE	ホツクス トリツケカナク	1
6		SL-4051681-SF	SCREW M5 L=16	ナハネジ セムス M5 L=16	2
7		M8502-110-0AO-A	POWER SOURCE CORD ASM.	AC ニユウリヨクコト クミ	1
8		M9624-110-000	WIRE PIN	ワイヤピオン	(2)
9		HP-1A43PGC-12	GROUND WIRE TERMINAL	アツチヤクタンシ	(1)
10		HX-0009800-00	CORD BUSH	コトフツシユ	(1)
11		E9649-302-000	POWER INPUT CORD 3C	キヤブタイヤコト 3シン	(0.4)
12		MAT-81119T00	NYLON COVER, WHITE	4P フラクカハ	(1)
13		M9643-110-000	3-POLE PLUG	ナイロンフロク 3P	(1)
14		D6043-555-B00	PIN TERMINAL, MALE	ピオン ターミナル オス	(3)
15		M3002-050-000	PSC BOX SIDE PLATE	PSC ホツクス ソクメンイタ	1
16		SL-4051681-SF	SCREW M5 L=16	ナハネジ セムス M5 L=16	3
17	#01	M9633-110-000	FUSE 5A	ヒユース 5A	1
18	#02	M9644-110-000	FUSE 8A	ヒユース 8A	1
19		M8503-110-0AO	FUSE ASM.	ヒユース クミ	1
20		HF-0007115-00	FUSE HOLDER	ヒユースホルダ	(1)
21		M9624-110-000	WIRE PIN	ワイヤピオン	(2)
22		SL-4041081-SF	SCREW M4 L=10	ナハコネジ セムス M4 L=10	8
23		M3004-110-000	GASKET A	ホツクスカハ - A ツキン A	2
24		M3006-110-000	GASKET B	ホツクスカハ - A ツキン B	2
25		M3003-110-000	PSC BOX COVER	PSCホツクスカハ	1
26		M9656-110-000	SCREW	カハフタ トメネジ	1
27		RE-0400000-K0	E-SHAPED SNAP RING (4MM)	Eカタメワ 4	1
28		TA-1250406-R0	RUBBER PLUG	トメセン D=12.5 L=4	1
29		M3014-110-0AO	HINGE ASM.	ホツクスカハ ヒンシ クミ	2
30	#01	M8502-080-AAO-A	TRANSFORMER UNIT A	デンゲンユニツト A	1
31	#02	M8502-080-BAO-A	TRANSFORMER UNIT B	デンゲンユニツト B	1
32		M8504-110-0AO	CAPACITOR ASM.C1	コンデンサ C1 クミ	(1)
33		HC-0053300-00	CAPACITOR 4700MF 63V	コンデンサ 4700MF 63V デンカイ	(1)
34		M9624-110-000	WIRE PIN	ワイヤピオン	(2)
35		SL-4030681-SF	SCREW M3 L=6	ナハコネジ セムス M3 L=6	(2)
36		M3005-110-000	SHIELD PLATE	トランス シールドイタ	(1)
37		D2120-555-C00	CORD PRESSER (120V)	ナイロンクラシフ	(1)
38		SL-4041081-SF	SCREW M4 L=10	ナハコネジ セムス M4 L=10	(10)
39		M9630-110-000	TERMINAL PLATE	タンシイタ	(2)
40		SM-4031601-SF	SCREW M3X0.5 L=16	ナハコネジ M3X0.5 L=16	(4)
41		EA-9500B01-00	CABLE BAND	ソクセンバンド	(2)
42		M9649-110-000	EDGE BUSHING	エツチンクフツシユ	(0.1)
43	#01	M8506-110-AAO	TRANSFORMER ASM.	デンゲントランス クミ	(1)
44	#02	M8506-110-BAO	TRANSFORMER B ASM.	デンゲントランス クミ	(1)
45	#01	M9625-110-A00	TRANSFORMER A	デンゲントランス A	(1)
46	#02	M9625-110-B00	TRANSFORMER B	デンゲントランス B	(1)
47		M9628-110-000	CLIP	ナイロンバンド	(1)
48		HP-1A43PGC-12	GROUND WIRE TERMINAL	アツチヤクタンシ	(1)
49		M9624-110-000	WIRE PIN	ワイヤピオン	(5)
50		M9624-110-000	WIRE PIN	ワイヤピオン	(4)
51		M9627-110-000	8-POLE PLUG	ナイロンフロク 8P シロ	(1)
52		M9619-110-000	PIN-SHAPE TERMINAL, FEMALE	ピオンターミナル メス	(8)

Note (注記) #01.....For 200V  
#02.....For 100V

200V用  
100V用

11. MC-50A: PSC CIRCUIT BOARD COMPONENTS

PSC基板関係

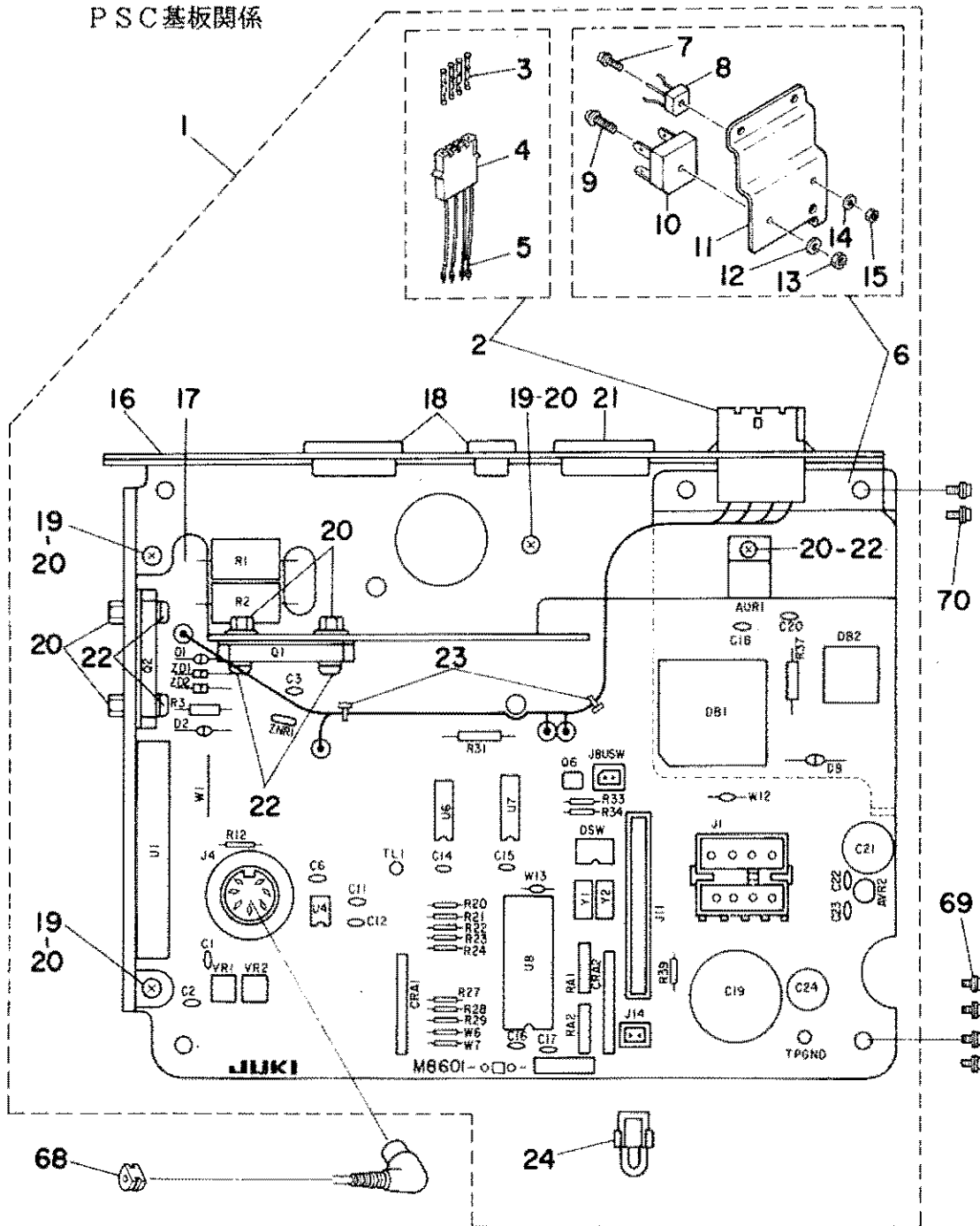


TABLE OF REF. NO. & CODE  
記号、REF. NO. 表

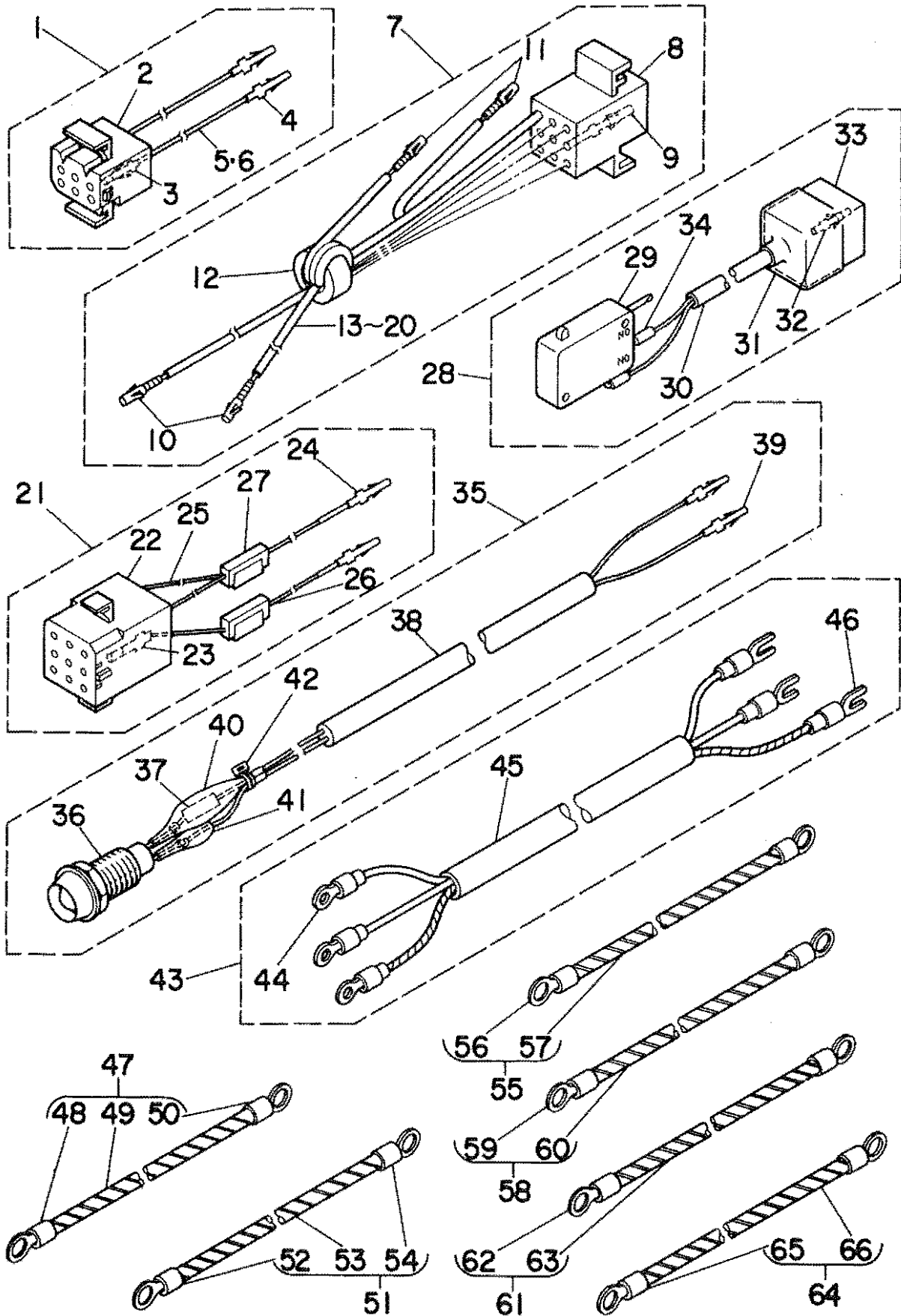
Ref. No.	Code 記号	Ref. No.	Code 記号	Ref. No.	Code 記号	Ref. No.	Code 記号
25	J8, 14	36	C1, 2, 6, 11, 12, 14-16, 18, 20, 22, 23	47	CRA1, 2	58	R3
26	J4	37	ZD1	48	Q6	59	R37
27	J1	38	D8	49	Q1, 2	60	W1, 6, 7, 13
28	J11	39	D1, 2	50	W12	61	R12
29	ZNR1	40	U8	51	Y2	62	R33, 34, 39
30	TPGND, TL1	41	U1	52	Y1	63	R29
31	C24	42	U7	53	VR1	64	R21
32	C21	43	U6	54	VR2	65	R20
33	C19	44	AVR1	55	RA1, 2	66	R22-24, 27, 28
34	C3	45	AVR2	56	R1, 2	67	DSW
35	C17	46	U4	57	R31		



REF.NO.	NOTE	PART NO.	DESCRIPTION	ヒンメイ	AWT.
1		M8601-050-AAO	PSC CIRCUIT BOARD ASM. A	PSC キハツン A クミ	1
2		M8503-080-OAO	CLUTCH BRAKE CABLE ASM.	クラッチブレーキ ケーブル クミ	(1)
3		D6042-555-B00	PIN TERMINAL, FEMALE	ピン ターミナル メス	(4)
4		M9620-110-000	RECEPTACLE	コネクタ リセプタクル	(1)
5		M9618-110-000	INTERMINAL	インタ-ミナル	(4)
6		M1004-120-OAO	RADIATOR B	ホ-ネツハン B クミ	(1)
7		SL-4851481-SF	SCREW M2.5 L=14	ナハコネジ セムス M2.5 L=14	(1)
8		HG-0023100-00	DIODE BRIDGE (S2VB10)	ダイオ-ト S2VB10	(1)
9		SL-4042081-SF	SCREW M4 L=20	ナハコネジ セムス M4 L=20	(1)
10		M9636-110-000	DIODE BRIDGE	ダイオ-トブリツジ	(1)
11		M1002-110-000-A	RADIATOR	ホ-ネツハン B	(1)
12		WP-0430800-SC	WASHER	ヒラサカネ コカタマル M4	(1)
13		NM-6040001-SC	NUT M4	ロツカクナツト M4X0.7 1ｼュ	(1)
14		WP-0280500-SC	WASHER	ヒラサカネ コカタマル M2.5	(1)
15		NM-6850001-SC	NUT M2.5	6カクナツト M2.5	(1)
16		M8601-050-000	PSC CIRCUIT BOARD	PSC キハツン	(1)
17		M1001-110-000-A	RADIATOR A	ホ-ネツハン A	(1)
18		M3011-110-000	PLUG	コネクタメクラフタ	(2)
19		SL-4031081-SF	SCREW M3 L=10	ナハコネジ セムス M3 L=10	(2)
20		NM-3034000-SF	FLANGE NUT	フランジナツト M3	(8)
21		M3001-080-000	PLUG	コネクタ メクラフタ	(1)
22		SL-4031481-SF	SCREW M3 L=14	ナハコネジ セムス M3 L=14	(5)
23		EA-9500B01-00	CABLE BAND	ソクセンバンド	(2)
24		M8514-130-OAO	JUMPER WIRE ASM.	テストヨ- ジヤンハ-セン クミ	(1)
25		M9645-110-000	2-POLE CONNECTOR	ﾌﾟﾗｸﾞ 2P	(2)
26		M9604-110-000	7-POLE PLUG	コネクタ 7P	(1)
27		M9601-110-000	8-POLE CONNECTOR	コネクタ 8P	(1)
28		HK-0038101-70	17-POLE CONNECTOR	コネクタ 17P	(1)
29		M9613-110-000	ZNR (ERZ-C14DK330)	ZNR (ERZ-C14DK330)	(1)
30		M9611-110-000	TP CHECK PIN	TPチェックピン	(2)
31		HCB-205R1013	CAPACITOR 100MF 25V	コンデンサ 100MF 25V テンカイ	(1)
32		HC-0065010-10	CAPACITOR 100MF 50V	コンデンサ 100MF 50V テンカイ	(1)
33		HC-0042500-00	CAPACITOR 3300MF 25V	コンデンサ 3300MF 25V テンカイ	(1)
34		HC-0082022-S0	CAPACITOR 0.22MF 250V	コンデンサ 0.22MF	(1)
35		HC-0055700-00	CAPACITOR 0.1MF 12V	コンデンサ 0.1MF 12V SC	(1)
36		HC-0112010-T0	CAPACITOR 0.01MF 50V	コンデンサ 0.01MF 50V	(12)
37		HG-0021400-00	DIODE (RD30FB)	ダイオ-ト (RD30FB)	(2)
38		HG-2672011-7P	DIODE (V03C)	ダイオ-ト (V03C)	(1)
39		HG-2674014-0P	DIODE (U05E)	ダイオ-ト (U05E)	(2)
40		M9653-110-000	CPU M1514C	CPU M1514C	(1)
41		M9698-110-000	IC M9698	ハイブリット IC (M9698)	(1)
42		HL-0000500-00	IC 7406	IC (SN7406N)	(1)
43		HL-0000600-00	IC 7407	IC (SN7407N)	(1)
44		HL-0040600-00	IC (UPC14305H)	IC (UPC14305H)	(1)
45		HL-0051800-00	IC TA78L018AP	IC (TA78L018AP)	(1)
46		HL-0044600-00	IC (UPC1251C)	IC (UPC1251C)	(1)
47		HL-0046200-00	CR ARRAY	IC (L00462)	(2)
48		HT-0020300-00	TRANSISTOR 2SA953	トランジスタ (2SA953L)	(1)
49		HT-0017200-00	TRANSISTOR (2SD852)	トランジスタ (2SD852)	(2)
50		HW-1001400-00	ELECTRIC WIRE, YELLOW	ｼﾞヤンハ-セン (JPM-02A)	(1)
51		HY-0000500-0B	CAPACITOR	ハツツンシヨウ コンデンサ	(1)
52		HY-0000500-0A	QUARTZ CRYSTAL	セラミック ハツツン	(1)
53		E9603-603-000	VARIABLE RESISTOR 10K OHM	ホ-リュ-ム 10Kオ-ム 1/2W	(1)
54		HR-0141020-40	VARIABLE RESISTOR 200KOHM 1/2W	テイク-キ 200K 1/2W ハンコテイ	(1)
55		HR-0139047-20	RESISTOR ARRAY 4.7K OHM 1/8W	テイク-アレイ 4.7K 1/8W	(2)
56		HR-0091051-00	RESISTOR 51 OHM 5W	テイク-キ 51オ-ム 5W	(2)
57		HR-0042022-10	RESISTOR 220 OHM 2W	テイク-キ 220オ-ム 2W キンツク	(1)
58		HR-0039010-20	RESISTOR 1K OHM	テイク-キ 1K 1W	(1)
59		HR-0042020-20	RESISTOR 2 KILO OHM 2W	テイク-キ 2K 2W キンツクヒマク	(1)
60		HR-0017010-P0	RESISTOR 10HM 1/4W	テイク-キ 1オ-ム 1/4W タンツヒマク	(4)
61		HR-0017020-20	RESISTOR 2K OHM	テイク-キ 2K 1/4 タンツヒマク	(1)
62		HR-0017047-20	RESISTOR 4.7K OHM	テイク-キ 4.7K 1/4W タンツヒマク	(3)
63		HR-0017068-20	RESISTOR 6.8K OHM	テイク-キ 6.8K 1/4W	(1)
64		HR-0017039-40	RESISTOR 390 OHM 1/4W	テイク-キ 390オ-ム 1/4W	(1)
65		HR-0017012-40	CARBON FILM RESISTOR 120K	テイク-キ 120K 1/4W タンツ	(1)
66		HR-0017047-30	RESISTOR 47K OHM 1/4W	テイク-キ 47K 1/4W	(5)
67		HA-0010800-20	DIP SWITCH	ディップスイッチ	(1)
68		M1013-110-000	CORD BUSH A	コードブーツ A	1
69		SL-4041081-SF	SCREW M4 L=10	ナハコネジ セムス M4 L=10	4
70		SL-4041681-SF	SCREW M4 L=16	ナハコネジ セムス M4 L=16	2

12. CORD COMPONENTS

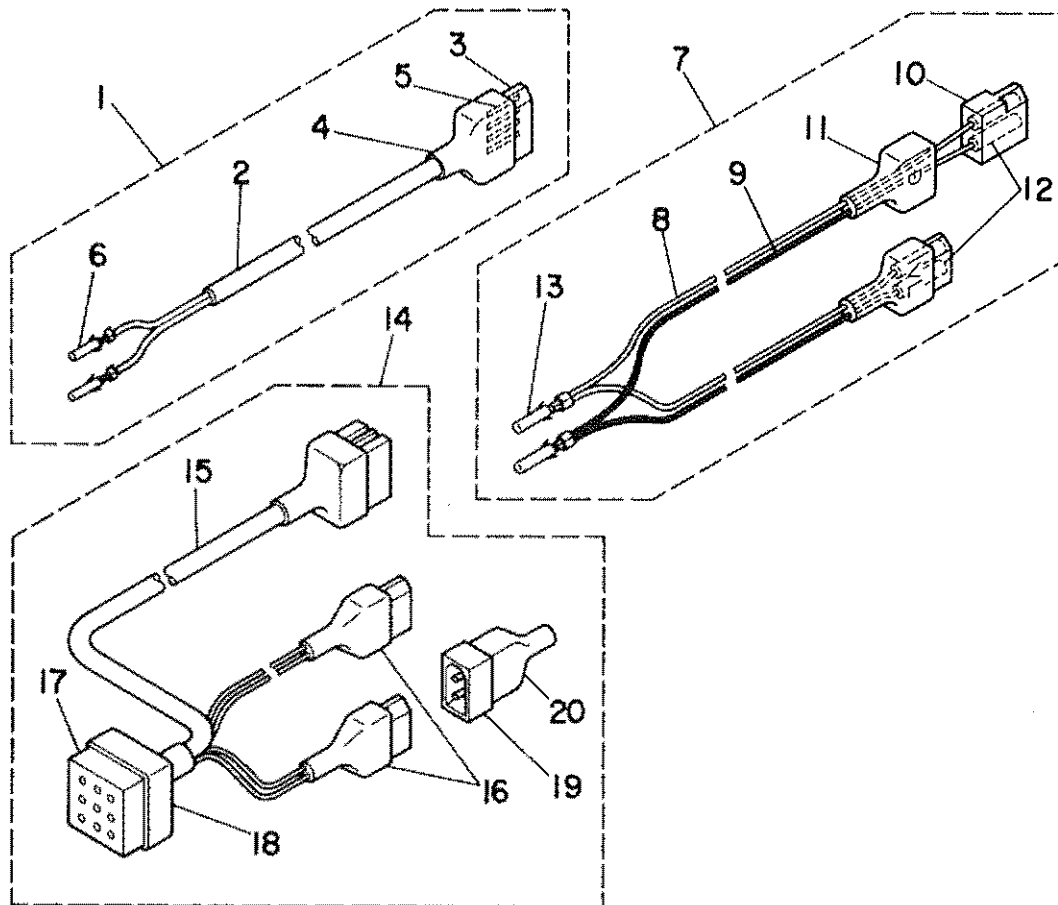
コード関係



REF. NO.	NOTE	PART NO.	DESCRIPTION	ヒンメイ	AMT.
1		161-80655	J9 CONNECTOR CORD ASM.	J9コネクタコードクミ	1
2		D6029-555-B0B	NYLON RECEPTACLE 6P	6P ナイロンレセプタクル	(1)
3		D6042-555-B00	PIN TERMINAL, FEMALE	ピン ターミナル メス	(2)
4		M9619-110-000	PIN-SHAPE TERMINAL, FEMALE	ピンターミナル メス	(2)
5		HW-1001501-10	WIRE, BROWN	ビニールデーンセン (チヤ)	(0.4)
6		HW-2002700-00	WIRE, RED 34-0.18	ビニールデーンセン (アカ)	(0.4)
7		161-80556	J10 CONNECTOR CORD ASM.	J10コネクタコードクミ	1
8		D6028-555-B0B	9-POLE RECEPTACLE, WHITE	9キヨク ナイロン レセプタクル (シロ)	(1)
9		D6042-555-B00	PIN TERMINAL, FEMALE	ピン ターミナル メス	(1)
10		E9629-601-000	MINI PV TERMINAL	ミニPV ターミナル	(9)
11		HK-0125400-00	PIN-SHAPE TERMINAL, FEMALE	ピンターミナル (メス)	(9)
12		HN-0000500-00	RING CORE B	リングコア B	(1)
13		HW-1001801-10	WIRE, BROWN	ビニールデーンセン チヤ	(0.9)
14		HW-1001802-20	WIRE, RED	ビニールデーンセン アカ	(0.8)
15		HW-1001803-30	WIRE, ORANGE	ビニールデーンセン タイ	(0.8)
16		HW-1001804-40	WIRE, YELLOW	ビニールデーンセン キ	(0.8)
17		HW-1001805-50	WIRE, GREEN	ビニールデーンセン ミドリ	(1.2)
18		HW-1001806-60	WIRE, BLUE	ビニールデーンセン アオ	(0.8)
19		HW-1001807-70	WIRE, PURPLE	ビニールデーンセン ムラサキ	(0.8)
20		HW-1001809-90	ELECTRIC WIRE, WHITE	ビニール デーンセン シロ	(0.8)
21		161-80853	J8 CONNECTOR CORD ASM.	J8コネクタコードクミ	1
22		D6128-555-B0B	POLE SOCKET WHITE	コンセント 9P (シロ) オス	(1)
23		D6042-555-B00	PIN TERMINAL, FEMALE	ピン ターミナル メス	(4)
24		M9619-110-000	PIN-SHAPE TERMINAL, FEMALE	ピンターミナル メス	(2)
25		HW-2006300-00	VINYL WIRE, YELLOW	ビニールデーンセン 34-0.18 キ	(0.6)
26		HW-0000303-30	WIRE, ORANGE 34-0.18	ビニールデーンセン 34X0.18 タイ	(0.7)
27		GBR-01233000	BRANCH CONNECTOR	シセン ユネクタ	(2)
28		161-82859	SAFETY SWITCH ASM.	アンゼンSWクミ	1
29		MAT-80120T00	MICROSWITCH	マイクロスイッチ	(1)
30		HW-0005900-20	CABTYRE CORD	キャブタイヤコード	(1.3)
31		D6214-555-C00	9-POLE PLUG COVER, WHITE	9P プラックカバー シロ	(1)
32		D6043-555-B00	PIN TERMINAL, MALE	ピン ターミナル オス	(2)
33		D6028-555-B0A	9-POLE PLUG, WHITE	9P ナイロンプラグ シロ	(1)
34		E8760-452-H00	TUBE	スミチューブ	(0.3)
35		161-82958	EMERGENCY STOP LAMP ASM.	ヒジヨウテイシランブクミ	1
36		HG-0022700-00	DIODE (SDB-505A-RD)	ダイオード (SDB-505-AD)	(1)
37		HR-0035015-20	RESISTOR 1.5 KILO OHM 1/2W	テイコーキ 1.5K 1/2W タンシヒマク	(1)
38		HW-0005900-20	CABTYRE CORD	キャブタイヤコード	(1)
39		D6043-555-B00	PIN TERMINAL, MALE	ピン ターミナル オス	(2)
40		E8760-452-F00	TUBE	スミチューブ	(0.1)
41		E8760-452-D00	TUBE 0.015M	スミチューブ	(0.1)
42		EA-9500B01-00	CABLE BAND	ソクセンバンド	(1)
43		161-83154	POWER SOURCE CORD ASM.	デーンゲンコードクミ	1
44		HP-1A32PLC-12	SOLDERLESS TERMINAL	アツチャクタンシ (マルカクタ)	(3)
45		E9649-302-000	POWER INPUT CORD 3C	キャブタイヤコード 3シ	(0.9)
46		HP-1B43PEC-13	SOLDERLESS TERMINAL	アツチャクタンシ Yカクタ	(3)
47		161-83253	SOLENOID VALVE GROUND WIRE	デーンジバンアースセン	4
48		E9561-351-000	CROWDING CORD, GREEN YELLOW	アースセン	(0.3)
49		HP-1A43PGC-12	GROUND WIRE TERMINAL	アツチャクタンシ	(1)
50		E9820-302-000	SOLDERLESS TERMINAL	アツチャク タンシ	(1)
51		161-83550	POWER SOURCE SW. GROUND WIRE	デーンゲンスイッチアースセン	1
52		E9561-351-000	CROWDING CORD, GREEN YELLOW	アースセン	(0.2)
53		HP-1A54PEC-12	SOLDERLESS TERMINAL	アツチャクタンシ	(1)
54		E9820-302-000	SOLDERLESS TERMINAL	アツチャク タンシ	(1)
55		161-83352	CLOTH PLATE GROUND WIRE	ヌノタ イシチンアースセン	1
56		HP-1A54PEC-12	SOLDERLESS TERMINAL	アツチャクタンシ	(2)
57		E9561-351-000	CROWDING CORD, GREEN YELLOW	アースセン	(0.4)
58		161-83451	WING SCREW GROUND WIRE	チヨウネジ アースセン	1
59		E9820-302-000	SOLDERLESS TERMINAL	アツチャク タンシ	(2)
60		E9561-351-000	CROWDING CORD, GREEN YELLOW	アースセン	(0.3)
61		161-83659	FRAME GROUND WIRE	トウブアースセン	1
62		E9561-351-000	CROWDING CORD, GREEN YELLOW	アースセン	(0.7)
63		HP-1A54PEC-12	SOLDERLESS TERMINAL	アツチャクタンシ	(2)
64		161-83758	CONTROL BOX GROUND WIRE	デーンウホツククスアースセン	1
65		E9561-351-000	CROWDING CORD, GREEN YELLOW	アースセン	(0.5)
66		HP-1A54PEC-12	SOLDERLESS TERMINAL	アツチャクタンシ	(2)

13. CORD COMPONENTS (FOR ASN-1000E)

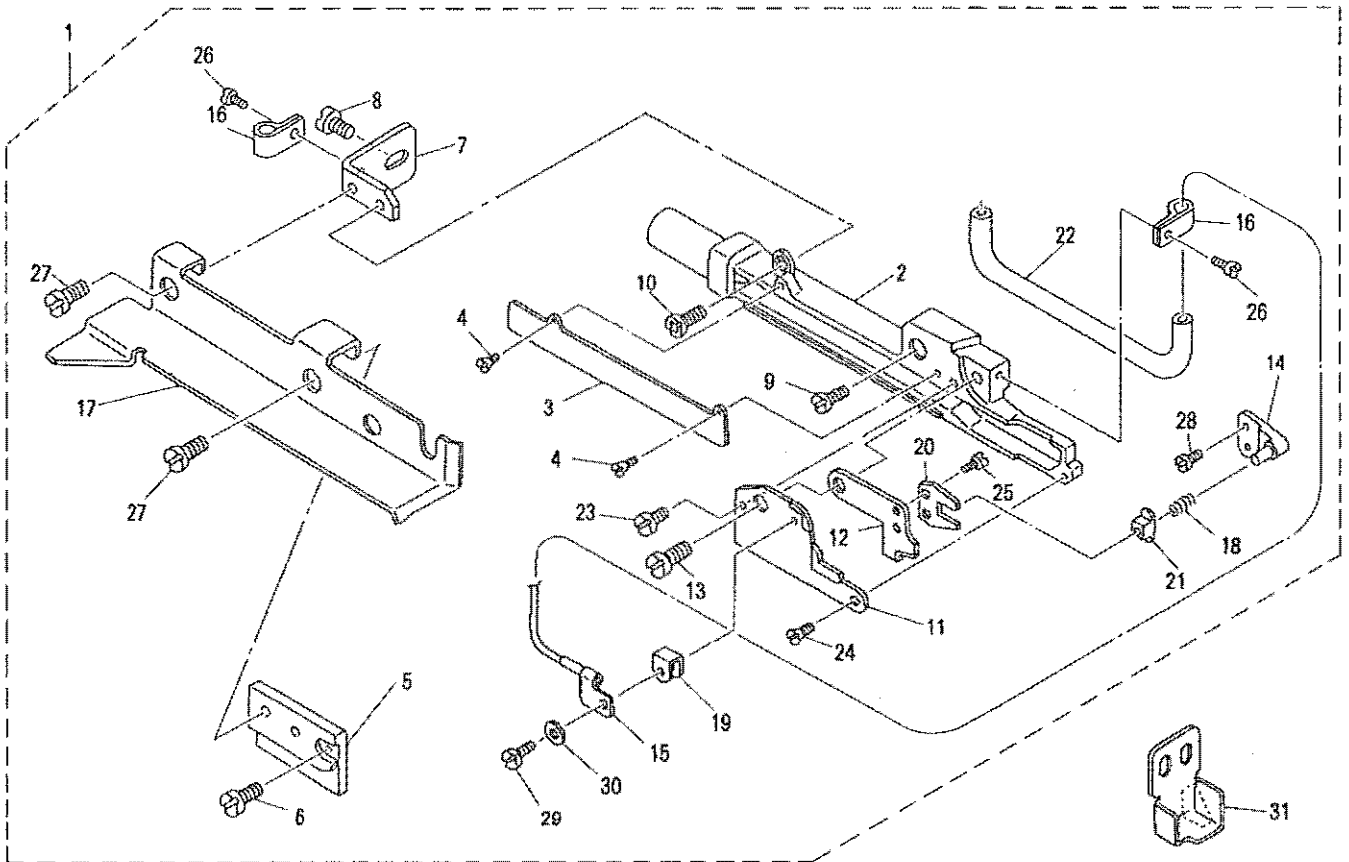
コード関係 (ASN-1000E用)



REF.NO.	NOTE	PART NO.	DESCRIPTION	ヒ	ン	メ	イ	AMT.
1		161-95455	PEDAL SWITCH RELAY CORD ASM.	ハ	タ	ル	ス	1
2		HW-0005900-20	CABTYRE CORD	キ	ヤ	フ	タ	(1)
3		HK-0174200-40	4-POLE RECEPTACLE	コ	ネ	ク	タ	(1)
4		D6008-555-D00	4POLE PLUG COVER, WHITE	4P	プ	ラ	ク	(1)
5		D6042-555-B00	PIN TERMINAL, FEMALE	ピ	ン	タ	ミ	(4)
6		D6043-555-B00	PIN TERMINAL, MALE	ピ	ン	タ	ミ	(2)
7		161-95257	SOLENOID VALVE RELAY CORD ASM.	ソ	レ	ノ	イ	1
8		HW-2002700-00	WIRE, RED 34-0.18	ビ	ニ	ル	テ	(0.3)
9		HW-2002200-00	WIRE BLACK	ビ	ニ	ル	テ	(0.3)
10		HK-0174200-20	2-POLE RECEPTACLE	コ	ネ	ク	タ	(2)
11		MAT-81126T00	2-POLE PLUG COVER	2P	プ	ラ	ク	(2)
12		D6042-555-B00	PIN TERMINAL, FEMALE	ピ	ン	タ	ミ	(4)
13		HK-0039300-00	PIN-SHAPE TERMINAL, MALE	ピ	ン	タ	ミ	(2)
14		161-95653	P8 CONNECTOR ASM.	P8	コ	ネ	ク	1
15		161-95455	PEDAL SWITCH RELAY CORD ASM.	ハ	タ	ル	ス	(1)
16		161-95257	SOLENOID VALVE RELAY CORD ASM.	ソ	レ	ノ	イ	(1)
17		D6215-555-C00	9-POLE PLUG	9P	ナ	イ	ロ	(1)
18		D6214-555-C00	9-POLE PLUG COVER, WHITE	9P	プ	ラ	ク	(1)
19		MAI-15040000	2-POLE PLUG	2P	ナ	イ	ロ	(1)
20		MAT-81126T00	2-POLE PLUG COVER	2P	プ	ラ	ク	(1)

14. T036: SIDE CUTTER COMPONENTS

サイドカッター関係



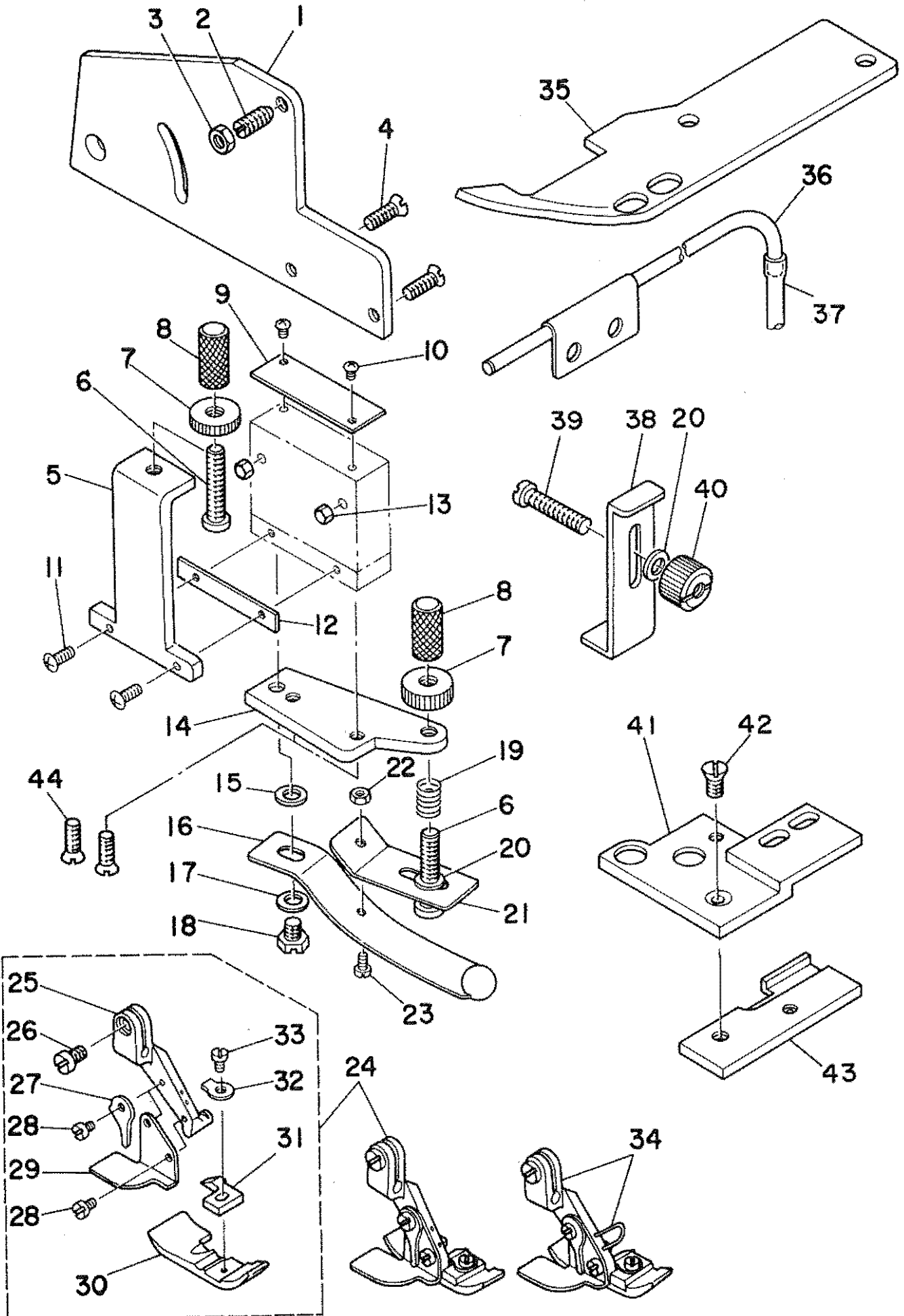
REF.NO.	NOTE	PART NO.	DESCRIPTION	ヒ	ン	メ	イ	AMT.							
1		MAT-036000A0	AIR-TYPE SIDE CUTTER ASM.	エア	シキ	サイド	カッター	クミ	1						
2		MAT-03601000	KNIFE BASE	メ	スタ	イ		(1)							
3		MAT-03602000	KNIFE REST LID	メ	スタ	イ	フタ	(1)							
4		SS-2060320-SP	SCREW 3/32-56 L= 3.2	マル	チ	ラ	ネジ	3/32-56 L=3.2	(2)						
5		MAT-03603000	KNIFE REST BLACKET	メ	スタ	イ	トリツケ	イ	(1)						
6		SS-4120915-SP	SCREW	ナ	ハ	ネジ	3/16-28 L=9	(1)							
7		MAT-03604000	KNIFE REST PLATE	メ	スタ	イ	トリツケ	イ	(1)						
8		SS-4150715-SP	SCREW 15/64-28 L=7	ナ	ハ	ネジ	15/64-28 L=7	(1)							
9		SS-6111210-SP	SCREW 11/64-40 L=12	ヒ	ラ	ネジ	11/64-40 L=12	(1)							
10		SS-4110715-SP	SCREW 11/64-40 L=7	ナ	ハ	ネジ	11/64-40 L=7	(1)							
11		MAT-03605000	FIXING KNIFE	コ	デ	イ	メ	ス	(1)						
12		MAT-03608000	WORK KNIFE	ト	ウ	メ	ス	(1)							
13		MAT-03607000	KNIFE SHAFT	メ	ス	シ	ク	(1)							
14		MAT-03608000	DRIVE PIN	ク	ト	ウ	ヒ	ソ	(1)						
15		MAT-036090A0	OIL SUPPLY HOLDER ASM.	メ	ス	キ	ユ	ウ	エ	サ	ク	ク	(1)		
16		MAT-03610000	OIL SUPPLY PIPE BLACKET	キ	ユ	ウ	ハ	イ	フ	ト	メ	カ	ナ	ク	(2)
17		MAT-03611000	CLOTH BASE SIDE COVER	ヌ	メ	ダ	イ	ヨ	コ	カ	ハ	ー	(1)		
18		MAT-02106000	SPRING	ト	ー	メ	ス	オ	サ	エ	ハ	ネ	(1)		
19		MAT-02111000	SPRING	ト	ー	メ	ス	カ	イ	ト	ハ	ネ	(1)		
20		MAT-02502000	DRIVING LEVER	ク	ト	ウ	レ	ハ	ー	(1)					
21	#01	MAT-02503000	SLIDE BLOCK	メ	ス	ク	ト	ウ	カ	ク	ゴ	マ	(2)		
22		BP-4000000-00	VINYL TUBE, WHITE D=4	ビ	ニ	ール	ハ	イ	フ	(0.14)					
23		SS-2060510-SP	SCREW 3/32-56 L=4.5	マル	チ	ラ	ネジ	3/32-56 L=4.5	(1)						
24		SS-6090520-SP	SCREW 9/64-40 L= 5.0	ヒ	ラ	ネジ	9/64-40 L=5	(1)							
25		SS-6080410-SP	SCREW 1/8-44 L=4	ヒ	ラ	ネジ	1/8-44 L=4	(2)							
26		SS-6060410-TP	SCREW 3/32-56 L= 3.5	ヒ	ラ	ネジ	3/32-56 L=3.5	(2)							
27		SS-7110840-SP	SCREW 11/64-40 L=7.8	マル	ヒ	ラ	ネジ	11/64-40 L=7.8	(2)						
28		SS-7080520-SP	SCREW 1/8-44 L=4.9	マル	ヒ	ラ	ネジ	1/8-44 L=4.9	(2)						
29		SS-7060310-SP	SCREW 3/32-56 L=3	マル	ヒ	ラ	ネジ	3/32-56 L=3	(1)						
30		WP-0250516-SD	WASHER 2.5X6X0.5	ヒ	ラ	サ	カ	ネ	2.5X6X0.5	(1)					
31		MAT-023080A0	OIL RESERVOIR ASM.	ア	フ	ラ	ウ	ク	ク	ミ	1				

Note (注記) #01.....One of those parts is accessory part.

2個のうち1個は、付属品です。

15. EXCLUSIVE PARTS FOR ASN-1000A

ASN-1000A専用部品



REF.NO.	NOTE	PART NO.	DESCRIPTION	ヒンメイ	AMT.
1		161-92106	CLOTH CONTROL CYLINDER BASE	ヌノセイヨヨ シリタ <sup>ニ</sup> - ト <sup>ニ</sup> タ <sup>ニ</sup> イ	1
2		SS-8110750-SP	SCREW 11/64-40 L= 6.5	トメネジ <sup>ニ</sup> 11/64-40 L=6.5	2
3		NS-6110310-SP	NUT 11/64-40	ロツカクナツト 11/64-40	1
4		SM-1042001-SC	SCREW M4X0.7 L=20	チラネジ <sup>ニ</sup>	2
5		161-91801	STOPPER BASE	ストツハ <sup>ニ</sup> - ト <sup>ニ</sup> タ <sup>ニ</sup> イ	1
6		SS-7112420-SP	SCREW 11/64-40 L=24	マルヒラネジ <sup>ニ</sup> 11/64-40 L=24	2
7		MAH-1001600A	CLOTH GUIDE KNOB	ヌノカ <sup>ニ</sup> イト <sup>ニ</sup> ツマミ	2
8		161-94201	ADJUSTING KNOB	ヌノアツ チヨウセツ ツマミ	2
9		161-92403	RECEIVE PLATE	ストロ <sup>ニ</sup> -ク チヨウセツ ウケイタ	1
10		SM-4030501-SN	SCREW M3 L=5	ナ <sup>ニ</sup> ハ <sup>ニ</sup> コネジ <sup>ニ</sup> M3X0.5 L=5	2
11		SM-4030801-SN	SCREW M3X0.5 L=8	ナ <sup>ニ</sup> ハ <sup>ニ</sup> コネジ <sup>ニ</sup> M3X0.5 L= 8	2
12		161-92304	STOPPER PLATE	ストツハ <sup>ニ</sup> - ス <sup>ニ</sup> ハ <sup>ニ</sup> -サ <sup>ニ</sup>	1
13		NM-7040062-SB	NUT M4	ロツカククワロツツト M4	2
14		161-93708	CLOTH CONTROL BASE	ヌノセイヨヨ ト <sup>ニ</sup> タ <sup>ニ</sup> イ	1
15		WP-0450826-SC	WASHER 4.5X10X0.8	ヒラサ <sup>ニ</sup> カ <sup>ニ</sup> ネ 4.5X10X0.8	1
16		161-94151	CLOTH CONTROL PLATE ASM.	ヌノセイヨヨハ <sup>ニ</sup> ンクミ	1
17		WP-0450826-SC	WASHER 4.5X10X0.8	ヒラサ <sup>ニ</sup> カ <sup>ニ</sup> ネ 4.5X10X0.8	1
18		SS-9110460-CP	SCREW 11/64-40 L=4	ロツカクホ <sup>ニ</sup> ルト 11/64-40 L=4	1
19		161-94300	SPRING	ヌノセイヨヨ アツリヨクハ <sup>ニ</sup> ネ	1
20		WP-0450826-SC	WASHER 4.5X10X0.8	ヒラサ <sup>ニ</sup> カ <sup>ニ</sup> ネ 4.5X10X0.8	2
21		161-93906	ADJUSTING PLATE	ヌノセイヨヨ アツリヨク チヨウセツハ <sup>ニ</sup> ン	1
22		NS-6060310-SP	NUT 3/32-56	ロツカクナツト 3/32-56	1
23		SS-6060410-TP	SCREW 3/32-56 L= 3.5	ヒラネジ <sup>ニ</sup> 3/32-56 L=3.5	1
24		161-91157	PRESSER FOOT ASM.	オサ <sup>ニ</sup> クミ	1
25		161-90407	PRESSER FOOT HINGE	オサ <sup>ニ</sup> ヒンジ <sup>ニ</sup>	(1)
26		SS-6090650-SP	SCREW 9/64-40 L=6	ヒラネジ <sup>ニ</sup> 9/64-40 L=6	(1)
27		B1530-804-000	STOPPER	オサ <sup>ニ</sup> ストツハ <sup>ニ</sup> -	(1)
28		SS-3060710-SP	SCREW 3/32-56 L=6.8	マルヒラネジ <sup>ニ</sup> 3/32-56 L=6.8	(2)
29		161-93500	PRESSER BAR GUIDE A	ヌノオサ <sup>ニ</sup> アンナイ A	(1)
30		161-91108	PRESSER FOOT	オサ <sup>ニ</sup>	(1)
31		B1509-804-C00	STITCH TONGUE	イトス <sup>ニ</sup> ハ <sup>ニ</sup> リタ <sup>ニ</sup> イ	(1)
32		B1508-804-00B	SPRING	オサ <sup>ニ</sup> トリツケハ <sup>ニ</sup> ネ	(1)
33		SS-7080520-SP	SCREW 1/8-44 L=4.9	マルヒラネジ <sup>ニ</sup> 1/8-44 L=4.9	(1)
34	#01	161-91105	PRESSER FOOT ASM.	オサ <sup>ニ</sup> クミ	1
35		161-93807	CLOTH GUIDE A	ヌノ アンナイ A	1
36		161-91652	AIR PIPE ASM.	フキタ <sup>ニ</sup> シク <sup>ニ</sup> チ クミ	1
37		BT-0600401-EB	TUBE	チューブ	0.5
38		161-93609	CLOTH GUIDE PRESSER PLATE	ヌノ カ <sup>ニ</sup> イト <sup>ニ</sup> オサ <sup>ニ</sup>	1
39		SS-7091110-SP	SCREW 9/64-40 L=10.5	マルヒラネジ <sup>ニ</sup> 9/64-40 L=10.5	1
40		161-92007	KNOB	カ <sup>ニ</sup> イト <sup>ニ</sup> オサ <sup>ニ</sup> ツマミ	1
41		161-91900	LIGHT EMITTING SENSOR BASE A	ハツコウ センサ <sup>ニ</sup> - ト <sup>ニ</sup> タ <sup>ニ</sup> イ A	1
42		SS-1110640-TP	SCREW 11/64-40 L= 5.5	チラネジ <sup>ニ</sup> 11/64-40 L=5.5	1
43		161-91702	SENSOR PRESSER PLATE	センサ <sup>ニ</sup> - オサ <sup>ニ</sup>	1
44		SM-1030801-SC	SCREW M3 L=8	チラコネジ <sup>ニ</sup> M3X0.5 L=8	2

Note (注記) #01.....For export

輸出用

NUMERICAL INDEX OF PARTS

索引

Part No. 品番	Page 頁	Ref. No.	Part No. 品番	Page 頁	Ref. No.	Part No. 品番	Page 頁	Ref. No.	Part No. 品番	Page 頁	Ref. No.
BP-400000-00	26	22	F1012-003-000	14	56	HF-0007115-00	18	89	HR-0017051-20	18	63
BT-0400251-EB	2	23	F1018-003-000	10	14	HF-0007115-00	20	20	HR-0017051-30	18	56
BT-0600401-EB	28	37	GAS-11153000	8	10	HG-0021400-00	22	37	HR-0017056-20	18	53
BT-0800501-EB	10	33	GAT-21026000	8	64	HG-0022700-00	24	36	HR-0017068-00	18	58
BT-0800501-EB	10	34	GBR-01233000	24	27	HG-0023100-00	22	8	HR-0017068-10	18	62
B1508-804-00B	4	18	GES-12107000	4	23	HG-2563501-0S	18	31	HR-0017068-20	22	63
B1508-804-00B	28	32	GES-12107000	4	35	HG-2672011-7P	18	30	HR-0017082-20	18	61
B1509-804-C00	4	17	GMC-08014000	10	9	HG-2672011-7P	22	38	HR-0026013-20	18	71
B1509-804-C00	28	31	GMC-08015000	10	10	HG-2674014-0P	22	39	HR-0035012-10	18	68
B1530-804-000	4	13	GMC-08016000	10	11	HK-0038100-40	18	10	HR-0035015-20	24	37
B1530-804-000	28	27	GMC-08018000	10	18	HK-0038100-80	18	7	HR-0035022-10	18	67
B2739-761-000	4	62	GMC-08019000	10	15	HK-0038101-70	22	28	HR-0039010-20	22	58
B3538-112-000	2	51	GMC-08024000	10	13	HK-0039300-00	25	13	HR-0039091-00	18	69
B3538-112-000	6	38	GMC-08024000	10	26	HK-0071704-00	18	3	HR-0042020-20	22	59
B4115-704-000	4	60	GMC-08025000	10	20	HK-0124000-60	18	6	HR-0042022-10	22	57
B6101-500-0B0	16	14	GMC-08026000	10	17	HK-0125300-00	2	13	HR-0042091-00	18	70
B8133-019-000	14	42	GMC-08027000	10	16	HK-0125400-00	18	79	HR-0091051-00	22	56
B8219-125-000	8	23	GMC-08028000	10	19	HK-0125400-00	24	11	HR-0132015-30	18	73
B8250-555-0A0	14	14	GMC-080290A0	10	1	HK-0126000-90	2	60	HR-0132047-20	18	74
D2120-555-C00	20	37	GMC-08029000	10	2	HK-0174200-20	25	10	HR-0139047-20	22	55
D6008-555-D00	25	4	GMC-08030000	10	3	HK-0174200-40	25	3	HR-0141020-40	22	54
D6028-555-BOA	24	33	GMC-08031000	10	5	HK-0264000-30	18	9	HR-0266033-20	18	35
D6028-555-BOB	24	8	GMC-08032000	10	6	HL-0000500-00	22	42	HT-0015500-00	18	29
D6029-555-BOB	24	2	GMC-08033000	10	4	HL-0000600-00	22	43	HT-0017200-00	22	49
D6042-555-B00	22	3	GMC-08034000	10	7	HL-0012200-00	18	23	HT-0020300-00	22	48
D6042-555-B00	24	3	GMC-08035000	10	8	HL-0012700-00	18	24	HT-0022200-00	18	28
D6042-555-B00	24	9	GMC-080360A0	10	22	HL-0012800-00	18	22	HT-00227800-00	18	20
D6042-555-B00	24	23	GMC-08036000	10	23	HL-0021300-00	18	13	HW-0000303-30	24	26
D6042-555-B00	25	5	GMC-08037000	10	24	HL-0029100-00	18	16	HW-0005900-20	24	30
D6042-555-B00	25	12	GMC-08038000	10	27	HL-0040600-00	22	44	HW-0005900-20	24	38
D6043-555-B00	20	14	GMC-08039000	10	28	HL-0044200-00	18	18	HW-0005900-20	25	2
D6043-555-B00	24	32	GMC-08041000	10	25	HL-0044600-00	22	46	HW-1001400-00	22	50
D6043-555-B00	24	39	GPK-12005000	12	20	HL-0044700-00	18	72	HW-1001501-10	24	5
D6043-555-B00	25	6	GPK-12006000	12	10	HL-0045200-00	18	21	HW-1001801-10	24	13
D6128-555-BOB	24	22	GPK-12020000	12	14	HL-0046200-00	22	47	HW-1001802-20	24	14
D6214-555-C00	24	31	GPK-12027000	12	18	HL-0051500-00	18	15	HW-1001803-30	24	15
D6214-555-C00	25	18	GPK-14009000	12	11	HL-0051800-00	22	45	HW-1001804-40	24	16
D6215-555-C00	25	17	GPK-14010000	12	13	HL-0056600-00	18	17	HW-1001805-50	24	17
D7130-555-B00	6	44	GPK-14013000	12	12	HL-0056700-00	18	12	HW-1001806-60	24	18
D8113-555-B00	6	21	GPK-14014000	12	32	HL-0058100-00	18	14	HW-1001807-70	24	19
D8115-555-B00	6	22	GPK-14015000	12	34	HL-0059600-00	18	11	HW-1001809-90	24	20
EA-9500B01-00	4	32	GPK-210000AA	12	1	HL-0062800-00	18	27	HW-1004200-00	18	37
EA-9500B01-00	4	44	GPK-21001000	12	4	HL-0063700-00	18	26	HW-2001200-00	18	80
EA-9500B01-00	20	41	GPK-21003000	12	5	HL-0085300-00	18	34	HW-2001300-00	18	81
EA-9500B01-00	22	23	GPK-21004000	12	6	HL-0093600-07	18	25	HW-2001400-00	18	82
EA-9500B01-00	24	42	GPK-210050A0	12	2	HL-0093700-00	18	19	HW-2001500-00	18	83
EA-9500B02-00	10	36	GPK-210060A0	12	3	HN-0000500-00	2	12	HW-2001600-00	18	84
EA-9500B02-00	12	24	GPK-210080AA	12	15	HN-0000500-00	24	12	HW-2001700-00	18	85
EA-9500B02-00	16	19	GPK-210090AA	12	9	HP-0012200-00	18	38	HW-2001800-00	18	86
E8760-452-D00	24	41	GPK-210100AA	12	7	HP-1A32PLC-12	24	44	HW-2002100-00	18	94
E8760-452-F00	2	9	GPK-210110AA	12	8	HP-1A43PGC-12	20	9	HW-2002200-00	25	9
E8760-452-F00	24	40	G5019-150-000	8	61	HP-1A43PGC-12	20	48	HW-2002700-00	24	6
E8760-452-H00	24	34	G5035-120-000	14	41	HP-1A54PEC-12	24	49	HW-2002700-00	25	8
E9561-351-000	24	48	G5458-116-000	8	79	HP-1A54PEC-12	24	56	HW-2002900-00	18	93
E9561-351-000	24	52	HA-0010800-20	22	67	HP-1A54PEC-12	24	63	HW-2006300-00	24	25
E9561-351-000	24	57	HA-0013500-00	2	10	HP-1A54PEC-12	24	68	HW-5L12S22-28	2	11
E9561-351-000	24	60	HCB-205R1013	22	31	HP-JB43PEC-13	24	46	HX-0001300-00	4	45
E9561-351-000	24	62	HC-0002900-00	18	41	HR-0017010-P0	22	60	HX-0009800-00	20	10
E9561-351-000	24	65	HC-0013600-00	18	44	HR-0017010-10	18	65	HX-0011400-0A	16	24
E9602-701-000	18	91	HC-0042500-00	22	33	HR-0017010-20	18	51	HX-0017800-00	18	2
E9603-603-000	18	36	HC-0053800-00	20	33	HR-0017010-30	18	59	HY-0000500-0A	22	52
E9603-603-000	22	53	HC-0055700-00	22	35	HR-0017010-40	18	60	HY-0000500-0B	22	51
E9610-601-000	18	90	HC-0065010-10	22	32	HR-0017012-30	18	57	HY-0002800-00	18	32
E9629-601-000	18	77	HC-0068122-30	18	33	HR-0017012-40	22	65	MAH-1001600A	28	7
E9629-601-000	24	10	HC-0081110-20	18	45	HR-0017015-20	18	64	MAI-15040000	25	19
E9632-252-F00	18	8	HC-0082022-S0	22	34	HR-0017020-20	18	54	MAT-01266000	6	35
E9649-302-000	20	11	HC-0086010-S0	18	39	HR-0017020-20	22	61	MAT-01612000	2	48
E9649-302-000	24	45	HC-0112010-T0	22	36	HR-0017022-20	18	55	MAT-01613000	2	46
E9820-302-000	24	50	HC-0115010-20	18	47	HR-0017033-10	18	66	MAT-01614000	2	47
E9820-302-000	24	54	HC-0182010-10	18	46	HR-0017033-20	18	52	MAT-01615000	2	41
E9820-302-000	24	59	HC-0184010-00	18	48	HR-0017033-30	18	49	MAT-016410A0	2	58
E9862-201-000	18	92	HC-0189010-P0	18	43	HR-0017039-40	22	64	MAT-016460A0	2	57
			HC-0298047-P0	18	42	HR-0017047-20	18	50	MAT-01647000	2	59
			HC-0299010-P0	18	40	HR-0017047-20	22	62	MAT-016610A0	2	42
						HR-0017047-30	22	66	MAT-02106000	26	18



NUMERICAL INDEX OF PARTS

索引

Part No. 品番	Page 頁	Ref. No.	Part No. 品番	Page 頁	Ref. No.	Part No. 品番	Page 頁	Ref. No.	Part No. 品番	Page 頁	Ref. No.
MAT-02111000	26	19	M8503-110-0A0	20	19	PJ-0465290-01	14	64	SH-4031601-SN	8	60
MAT-023080A0	26	31	M8504-110-0A0	20	32	PJ-3010651-03	8	78	SH-4032001-SN	12	35
MAT-02502000	26	20	M8506-110-AA0	20	43	PJ-3010652-02	10	32	SH-4032501-SN	12	30
MAT-02503000	26	21	M8506-110-BA0	20	44	PJ-3010851-02	10	12	SH-4040601-SN	8	3
MAT-036000A0	26	1	M8509-140-0A0	18	88	PV-0351070-A0	4	27	SH-4040801-SN	12	26
MAT-03601000	26	2	M8514-130-0A0	22	24	PJ-3040651-01	4	39	SH-4062001-SC	14	57
MAT-03602000	26	3	M8524-110-AA0-A	14	20	PJ-3040852-02	10	31	SH-4062501-SC	8	12
MAT-03603000	26	5	M8601-050-AA0	22	1	PJ-3080800-02	14	63	SH-6041202-TP	8	8
MAT-03604000	26	7	M8601-050-000	22	16	PV-0351070-A0	4	21	SH-9041050-SC	14	38
MAT-03605000	26	11	M9601-110-000	22	27	PV-0351070-00	4	22	SH-9060813-SE	6	45
MAT-03606000	26	12	M9604-110-000	22	26	PV-0351080-A0	4	33	SH-9060813-SE	6	47
MAT-03607000	26	13	M9611-110-000	22	30	PV-0351080-00	4	34	SH-9061203-SE	6	25
MAT-03608000	26	14	M9613-110-000	22	29	PV-1205010-00	4	26	SH-9062003-SC	14	32
MAT-036090A0	26	15	M9616-110-000	18	95	PV-1205010-00	4	36	SH-9063003-SC	8	52
MAT-03610000	26	16	M9618-110-000	22	5	PV-1305060-00	4	25	SH-9081423-SE	6	48
MAT-03611000	26	17	M9619-110-000	20	52	PV-1305060-00	4	37	SH-9082023-SE	6	18
MAT-801101.00	14	61	M9619-110-000	24	4	PV-1505070-00	4	24	SH-9082023-SE	6	26
MAT-80120T00	24	29	M9619-110-000	24	24	PV-1505070-00	4	38	SH-9083653-SN	8	48
MAT-80159T00	2	8	M9620-110-000	22	4	PV-1552030-00	10	30	SH-9088013-SE	6	17
MAT-80159T00	16	20	M9624-110-000	20	8	RE-0400000-K0	20	27	SH-9101603-SC	12	41
MAT-81119T00	20	12	M9624-110-000	20	21	R4100-H5E-DOA	4	5	SS-1110640-TP	28	42
MAT-81126T00	25	11	M9624-110-000	20	34	R4100-H5F-DOA	4	6	SS-1110840-SP	2	38
MAT-81126T00	25	20	M9624-110-000	20	49	R4100-H5G-DOA	4	7	SS-2060320-SP	26	4
MAT-81133T00	6	41	M9624-110-000	20	50	SD-0600271-SP	14	28	SS-2060510-SP	26	23
MAT-81134T00	6	49	M9625-110-A00	20	45	SD-0700301-SD	2	18	SS-2090640-TP	2	15
MAT-81136T00	6	46	M9625-110-B00	20	46	SD-0900702-TP	8	7	SS-3060710-SP	4	14
MAT-81163T00	8	65	M9627-110-000	20	51	SK-1312501-SC	8	29	SS-3060710-SP	28	28
HAZ-02508000	12	19	M9628-110-000	20	47	SK-1312501-SC	8	29	SS-4060310-SP	4	73
MSL-1122040Z	14	9	M9630-110-000	20	39	SK-3412000-SC	4	28	SS-4090815-SP	2	45
MSL-2H00040Z	14	8	M9633-110-000	20	17	SK-3412000-SC	8	70	SS-4090815-SP	4	4
MSL-2100040S	14	7	M9636-110-000	22	10	SK-3412000-SC	4	28	SS-4110715-SP	26	10
MTJ-VM003000	14	13	M9643-110-000	20	13	SK-3412000-SC	4	40	SS-4120915-SP	26	6
MTJ-VM003100	14	11	M9644-110-000	20	18	SK-3412000-SC	8	28	SS-4150715-SP	26	8
MTJ-VM003200	14	52	M9645-110-000	22	25	SK-3412000-SC	8	62	SS-6060410-TP	26	26
MTJ-VM003300	14	51	M9647-110-000	18	78	SK-3412000-SC	8	73	SS-6060410-TP	28	23
MTJ-VM003300	14	54	M9649-110-000	20	42	SK-3412000-SC	10	35	SS-6080410-SP	26	25
MTJ-VM003400	14	53	M9653-110-000	22	40	SK-3412000-SC	16	32	SS-6090420-SP	2	3
MTK-P0060000	14	12	M9656-110-000	20	26	SK-3482500-SC	4	46	SS-6090420-SP	2	52
MTK-P0070000	14	10	M9698-110-000	22	41	SK-3482500-SC	8	31	SS-6090520-SP	26	24
MTL-2H0004AE	14	4	NH-3034000-SF	22	20	SK-3482500-SC	8	71	SS-6090630-SP	8	37
MTL-2H0004AZ	14	3	NH-6030001-SC	12	33	SK-3482500-SC	16	3	SS-6090650-SP	4	12
MTL-2L0004AH	14	5	NH-6030003-SC	12	45	SK-3514000-SC	6	52	SS-6090650-SP	28	26
MTL-2L0004AZ	14	6	NH-6040001-SC	12	21	SL-4030681-SC	12	39	SS-6110480-SP	8	6
MTL-2L00040Z	14	2	NH-6040001-SC	12	21	SL-4030681-SF	20	35	SS-6111040-SP	4	69
MTL-2200040S	14	1	NH-6040001-SC	12	29	SL-4031081-SF	18	4	SS-6111140-SP	14	17
MTS-P00850B0	14	48	NH-6040001-SC	22	13	SL-4031081-SF	18	5	SS-6111210-SP	26	9
MTS-P00900B0	14	50	NH-6040002-SC	12	22	SL-4031081-SF	22	19	SS-6111610-SP	14	18
MTS-P01000B0	14	47	NH-6060001-SC	14	60	SL-4031481-SF	22	22	SS-6121010-SP	2	53
MTS-P01050B0	14	49	NH-6060001-SE	6	34	SL-4031681-SC	12	38	SS-7060310-SP	26	29
M1001-110-000-A	22	17	NH-6060001-SE	14	36	SL-4031891-SC	12	37	SS-7060510-SP	2	62
M1002-110-000-A	22	11	NH-6060003-SC	6	43	SL-4040691-SC	12	25	SS-7060810-SP	2	32
M1002-146-000	16	9	NH-6080600-SM	8	49	SL-4040891-SC	12	23	SS-7080520-SP	4	19
M1004-120-0A0	22	6	NH-6080721-SE	6	24	SL-4041081-SF	20	22	SS-7080520-SP	26	28
M1013-110-000	12	17	NH-6080721-SE	6	50	SL-4041081-SF	20	38	SS-7080520-SP	28	33
M1013-110-000	22	68	NH-6092519-SM	16	33	SL-4041081-SF	22	69	SS-7090420-SP	2	55
M2004-110-000	12	16	NH-6850001-SC	22	15	SL-4041681-SF	22	70	SS-7090710-SP	4	58
M3001-080-000	22	21	NH-7040062-SB	2	25	SL-4042081-SF	22	9	SS-7090850-SP	2	7
M3001-110-000	20	3	NH-7040062-SB	28	13	SL-4042091-SC	16	2	SS-7091110-SP	28	39
M3002-050-000	20	15	NS-6060310-SP	28	22	SL-4051681-SF	20	6	SS-7110510-SP	2	5
M3002-110-000	20	5	NS-6090310-SF	2	34	SL-4051681-SF	20	16	SS-7110720-SP	4	50
M3003-110-000	20	25	NS-6090310-SP	4	2	SL-4061681-SF	20	4	SS-7110840-SP	2	44
M3004-110-000	20	23	NS-6110310-SP	2	21	SL-4851481-SF	22	7	SS-7110840-SP	4	63
M3005-110-000	20	36	NS-6110310-SP	28	3	SH-1030501-SC	12	31	SS-7110840-SP	26	27
M3006-110-000	20	24	NS-6240630-SP	8	42	SM-1030801-SC	2	36	SS-7112420-SP	28	6
M3011-110-000	22	18	PA-1001002-00	2	26	SM-1030801-SC	28	44	SS-7120710-SP	2	50
M3014-110-0A0	20	29	PA-1503004-A0	14	37	SM-1031201-SC	12	44	SS-7151120-SP	4	61
M8414-120-AAP	14	43	PA-1503005-A0	14	30	SM-1042001-SC	2	16	SS-8110410-TP	14	26
M8414-121-AAP	14	44	PC-0105110-00	4	31	SM-1042001-SC	28	4	SS-8110750-SP	2	22
M8414-122-AAP	14	45	PC-0105110-00	4	43	SM-4030401-SC	6	39	SS-8110750-SP	28	2
M8414-123-AAP	14	46	PF-0552100-A0	14	55	SM-4030501-SN	28	10	SS-8111010-TP	14	25
M8501-050-AA0	20	1	PJ-0320525-03	2	24	SM-4030601-SH	2	40	SS-9090813-TP	4	68
M8501-050-BA0	20	2	PJ-0320525-03	4	29	SH-4030801-SN	12	40	SS-9110460-CP	28	18
M8502-080-AA0-A	20	30	PJ-0320525-03	4	41	SH-4030801-SN	28	11	SS-9111010-SP	4	54
M8502-080-BA0-A	20	31	PJ-0320540-01	4	30	SH-4031201-SB	6	37	SS-9111610-SP	4	76
M8502-110-0A0-A	20	7	PJ-0320540-01	4	42	SH-4031201-SN	2	43	SS-9151440-CP	8	55
M8503-080-0A0	22	2				SH-4031601-SF	20	40	ST-4030851-SN	16	30

NUMERICAL INDEX OF PARTS

索引

Part No. 品番	Page Ref. 頁 No.	Part No. 品番	Page Ref. 頁 No.	Part No. 品番	Page Ref. 頁 No.	Part No. 品番	Page Ref. 頁 No.
ST-1031051-SN	16 28	118-50807	8 40	161-89854	6 51	180-77909	6 8
TA-1250406-RO	20 28	118-50906	8 47	161-90001	14 35	180-78006	6 9
WP-0250516-SD	26 30	119-64509	4 57	161-90100	14 31	180-78204	6 7
WP-0280500-SC	22 14	161-03400	4 8	161-90209	4 1	180-78303	6 12
WP-0320501-SC	8 59	161-04101	4 9	161-90308	4 15	200-21259	14 15
WP-0320501-SC	12 36	161-05058	14 16	161-90407	4 11		
WP-0320501-SC	16 29	161-05157	14 19	161-90407	28 25		
WP-0330500-MB	6 36	161-05306	14 22	161-90605	8 15		
WP-0330500-OE	2 39	161-06908	2 31	161-90704	8 16		
WP-0330501-SB	6 40	161-08607	2 30	161-90803	8 17		
WP-0370316-SD	4 3	161-08706	2 27	161-90902	8 18		
WP-0370316-SD	4 67	161-10801	14 29	161-91009	8 19		
WP-0370316-SD	8 38	161-11106	14 27	161-91108	4 16		
WP-0371016-SD	2 2	161-11403	8 77	161-91108	28 30		
WP-0371016-SD	2 35	161-80077	18 1	161-91157	28 24		
WP-0430800-SC	22 12	161-80119	16 10	161-91165	28 34		
WP-0450801-SD	14 23	161-80218	16 11	161-91256	4 47		
WP-0450826-SC	2 20	161-80317	16 8	161-91405	8 20		
WP-0450826-SC	12 28	161-80416	16 7	161-91652	28 36		
WP-0450826-SC	14 40	161-80556	24 7	161-91702	28 43		
WP-0450826-SC	28 15	161-80655	24 1	161-91801	28 5		
WP-0450826-SC	28 17	161-80754	18 75	161-91900	28 41		
WP-0450826-SC	28 20	161-80853	24 21	161-92007	28 40		
WP-0621016-SD	8 57	161-80952	18 87	161-92106	28 1		
WP-0641601-SC	8 13	161-82354	2 56	161-92304	28 12		
WP-0651648-SC	8 11	161-82560	16 4	161-92403	28 9		
WP-0651646-SC	8 54	161-82669	16 5	161-93005	8 32		
WP-0651646-SC	14 34	161-82768	16 6	161-93005	8 74		
WP-0671016-SE	6 27	161-82859	24 28	161-93104	8 33		
WP-0850002-SC	8 50	161-82958	2 6	161-93203	8 34		
WP-0871602-SE	6 28	161-82958	24 35	161-93203	8 76		
WP-1052001-SC	12 42	161-83014	16 25	161-93302	8 35		
WP-1102016-SC	8 43	161-83154	24 43	161-93302	8 75		
WS-0310702-KB	16 31	161-83253	24 47	161-93500	28 29		
WS-0410002-KN	8 4	161-83352	24 55	161-93609	28 38		
WS-0410002-KN	12 27	161-83451	24 58	161-93708	28 14		
WS-0410002-KN	14 30	161-83550	24 51	161-93807	28 35		
WS-0451040-KP	14 24	161-83650	24 61	161-93906	28 21		
WS-0510002-KN	2 65	161-83758	24 64	161-94151	28 16		
WS-0610002-KN	8 53	161-83956	16 21	161-94201	28 8		
WS-0610002-KN	14 59	161-84004	16 27	161-94300	28 19		
WS-0621210-KR	14 33	161-84152	16 15	161-95018	16 26		
WS-0651510-KP	8 56	161-84251	16 16	161-95257	25 7		
WS-0861410-KR	6 4	161-84350	16 17	161-95257	25 16		
WS-0861410-KR	6 29	161-84459	16 18	161-95455	25 1		
WS-1020002-KN	12 43	161-84665	16 12	161-95455	25 15		
111-58706	6 32	161-84764	16 13	161-95653	25 14		
111-58805	6 20	161-84855	16 22	162-45706	8 14		
111-58904	6 31	161-84954	16 23	162-47405	8 63		
111-59001	6 19	161-85050	2 14	162-48502	14 62		
115-65504	4 74	161-85100	2 17	162-50003	8 51		
115-65603	4 75	161-85209	2 28	162-50102	2 1		
115-65702	4 72	161-85308	2 29	162-50201	2 4		
115-71403	8 44	161-85407	2 33	162-50300	14 21		
115-71957	8 36	161-85704	2 54	162-51803	6 6		
115-98000	4 70	161-85803	2 49	162-51860	6 1		
118-04804	2 37	161-86009	8 1	162-52009	8 26		
118-06304	4 40	161-86108	8 5	162-52058	8 24		
118-45302	4 65	161-86207	8 2	162-52108	8 68		
118-45609	4 66	161-86702	8 25	162-52157	8 66		
118-45807	4 71	161-86702	8 69	162-52355	16 1		
118-46003	4 56	161-86900	8 27	162-52405	8 22		
118-46102	4 55	161-86900	8 72	162-53551	10 21		
118-46201	4 53	161-87007	8 9	162-53650	10 29		
118-46409	4 64	161-87304	2 61	170-07105	6 10		
118-46607	4 51	161-87304	2 61	170-07204	6 11		
118-46805	4 59	161-87452	4 10	170-07402	6 13		
118-46904	4 48	161-87460	4 20	170-07402	6 13		
118-47803	4 52	161-87502	2 63	170-07907	6 5		
118-49403	8 41	161-87601	2 64	170-08004	6 14		
118-49601	8 45	161-87908	8 21	170-08004	6 23		
118-50708	8 30	161-88005	8 46	170-08103	6 15		
		161-88153	6 42	180-52605	6 2		
		161-88161	6 30	180-68452	8 30		
		161-88161	6 33	180-68452	8 67		
		161-89003	2 19	180-68601	6 16		
		161-89607	8 58	180-77800	6 3		



# JUKI

JUKI CORPORATION

JUKI 株式会社

お買い求め、ご相談は  
To order or for further  
information,  
please contact:

※このパーツリストは商品改良のため予告なく変更する事があります。

\* The description covered in this parts list is subject to change for improvement of the commodity without notice.

※このパーツリストは、1992年4月現在の商品仕様で編集・印刷したものです。

\* This parts list is edited and printed in accordance with the product specifications as of April 1992.

From the library of Superior Sewing Machine & Supply LLC

Printed in Japan